

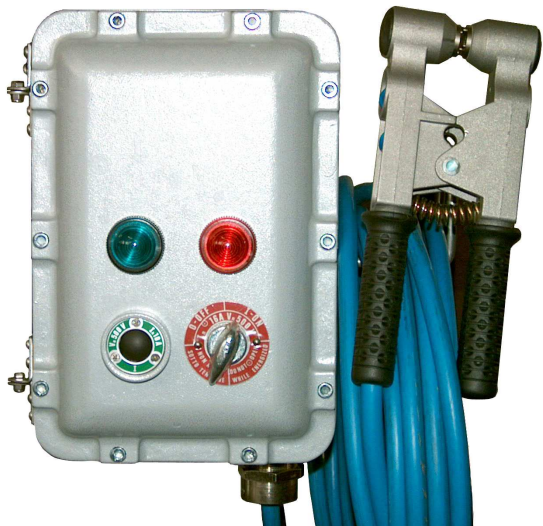
**ISTRUZIONI DI INSTALLAZIONE E MANUTENZIONE
INSTALLATION AND MAINTENANCE INSTRUCTIONS**

**DISPOSITIVO ELETTRONICO DI MESSA A TERRA
ELECTRONIC GROUNDING SYSTEM**

DMTB 20R

Documento / Document		IU-DMTB			
N° Pagine / Sheet N°		1	di / of		2
REV	0	1	2	3	4
DATA	31/05/03	10/04/08	29/08/11	07/03/14	
EXE by	M.T.	M.T.	M.T.	M.T.	
CHK by	F.C.	F.C.	F.C.	F.C.	
APP by	M.T.	M.T.	M.T.	M.T.	

DMTB 20R	Ex d [ia] IIB+H ₂ T6 IP65	II 2 (1) G	CEC 10ATEX036	ZONE 1	ZONE 2
DMTB 20RP	Ex d [ia] IIB+H ₂ T6 T80°C IP66	II 2 (1) GD Ex tb IIIC	CEC 10ATEX036	ZONE 21	ZONE 22

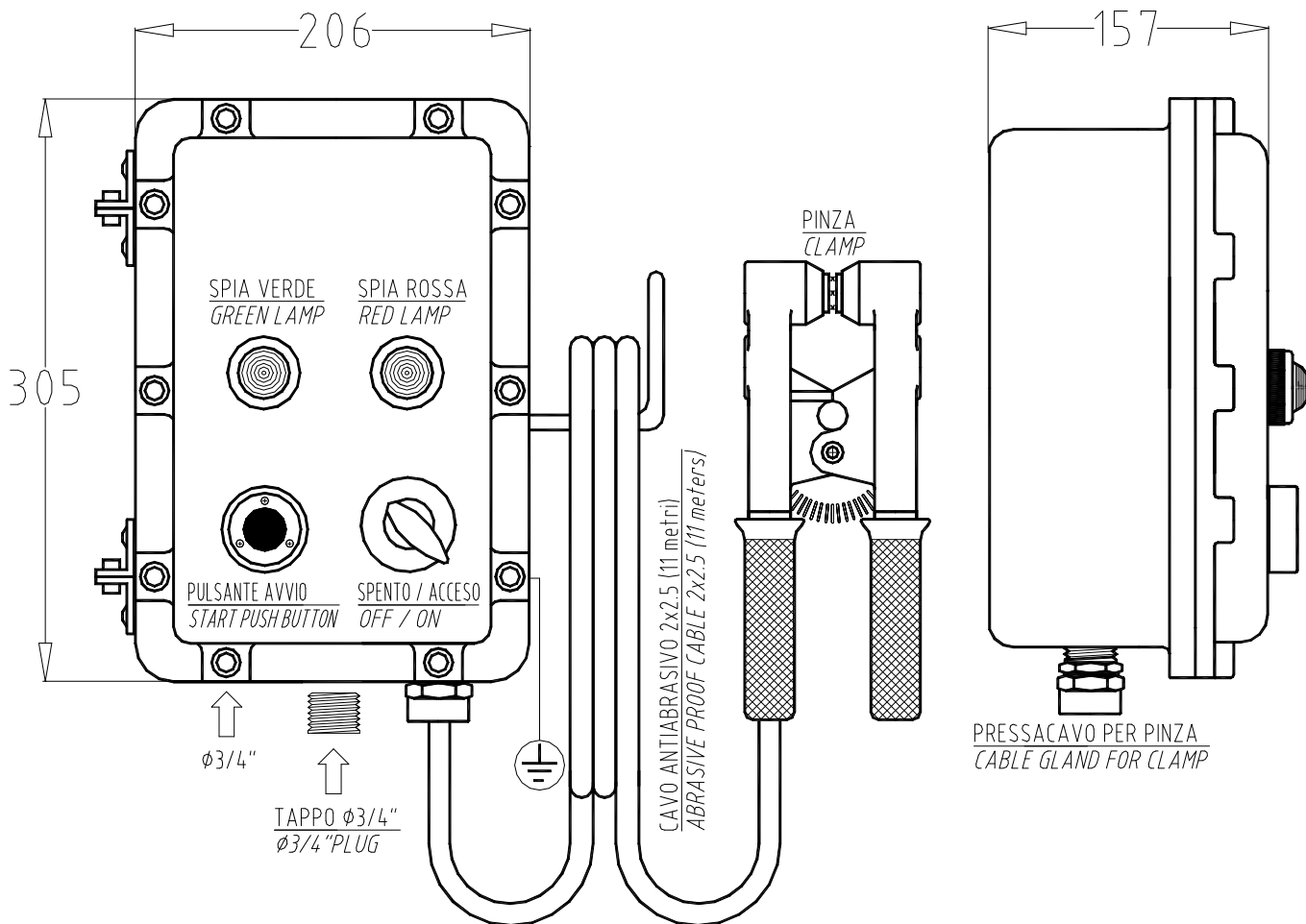


Caratteristiche :

Il dispositivo, mediante il collegamento della pinza a parti conduttrici dell'autobotte, consente di disperdere verso terra le cariche elettrostatiche generate durante le operazioni di carico e scarico. L'unità elettronica verifica le condizioni di resistenza e, se idonee, abilita la messa a terra e la commutazione del contatto di scambio che pilota la pompa dell'autobotte, segnalata dalla accensione della spia verde.

Features :

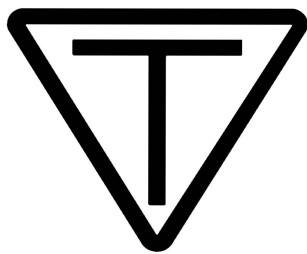
The apparatus, by means of the clamp connected to conductive parts of tank truck, disperses to the ground the electrostatic charges generated during load and unload operations. The electronic unit of the apparatus verify the ground resistance, and if it's acceptable, allow round connection and it switches the SPDT contacts which enable/dsable the pump of tanker and it is signaled by green light.



Tensione alimentazione - Input voltage	230 V - 50/60Hz
Circuito ausiliario (1NO+1NC) - Auxiliary circuit (1NO+1NC)	5 A @ 250 V
Corrente nominale - Rated current	28 mA
Fattore di potenza - Power factor	0.8
Peso - Weight	14 kg



ATTENZIONE :
Leggere attentamente le istruzioni IU-EJB
WARNING :
Read carefully instructions IU-EJB

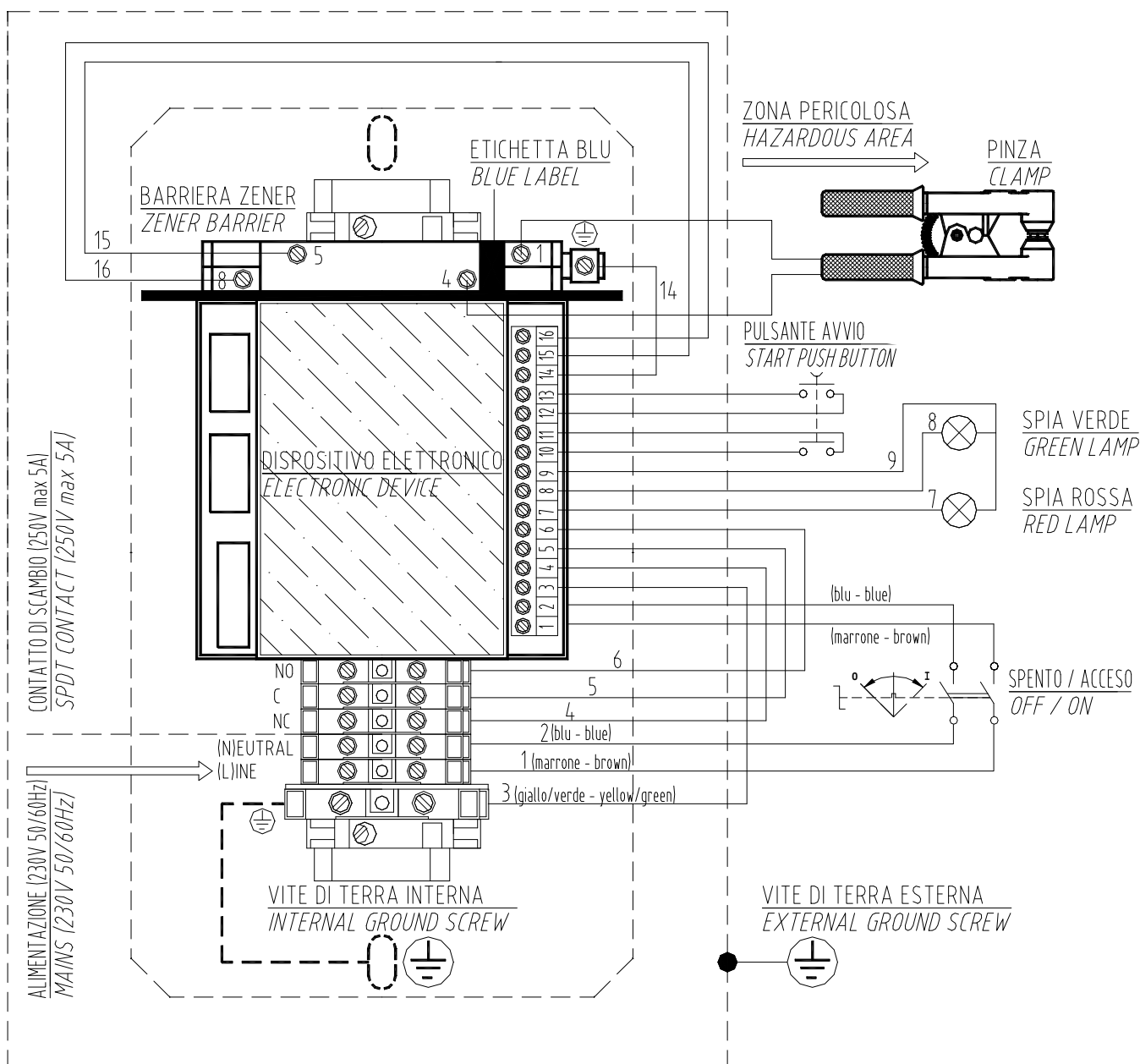


ISTRUZIONI DI INSTALLAZIONE E MANUTENZIONE
INSTALLATION AND MAINTENANCE INSTRUCTIONS

DISPOSITIVO ELETTRONICO DI MESSA A TERRA
ELECTRONIC GROUNDING SYSTEM

DMTB 20R

Documento / Document			IU-DMTB		
N° Pagine / Sheet N°			2	di / of	2
REV	0	1	2	3	4
DATA	31/05/03	10/04/08	29/08/11	07/03/14	
EXE by	M.T.	M.T.	M.T.	M.T.	
CHK by	F.C.	F.C.	F.C.	F.C.	
APP by	M.T.	M.T.	M.T.	M.T.	



- 1 Collegare l'alimentazione ai morsetti L(ine) - N(eutral). Collegare la terra al morsetto giallo/verde od alla vite di terra interna. Collegare la terra alla vite di terra esterna. Collegare il circuito ausiliario ai morsetti NC (contatto chiuso) - C (comune) - NO (contatto aperto). Chiudere la custodia (vedi istruzioni IU-EJB).
- 2 Accendere il dispositivo mediante l'interruttore (Spento/ Acceso) : la spia rossa si illumina.
- 3 Collegare la pinza alla parte conduttrice dell'autobotte.
- 4 Premere il pulsante di avvio per circa 3 sec. : la spia rossa si spegne e si accende la spia verde. Il circuito ausiliario commuta. L'automezzo è ora collegato a terra

- 1 Connect main to terminals L(ine) - N(eutral). Connect ground to yellow/green terminal or internal screw. Connect ground to external screw. Connect auxiliary circuit to contact NC (contact closed) - C (common) - NO (contact opened). Close the enclosure (read instructions IU-EJB).
- 2 Switch on the apparatus by means of main switch (OFF/ ON) : red signal lighted.
- 3 Connect clamp to conductive part of tank truck.
- 4 Push start button for approx. 3 sec. : red signal switch off and green signal is lighted. The SPDT circuit operates. The tank truck is now connected to the ground node