

# 1900

## PRESSACAVI MAXIBLOCK

in Poliammide PA6.6

**MAXIblock**<sup>®</sup>



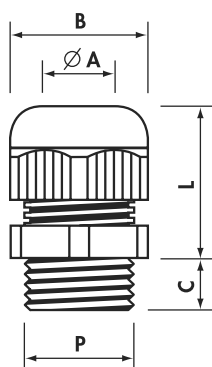
### Passo METRICO M 1,5 CEI EN 60423 CEI EN 62444

Tipo Grigio Chiaro	P	Foro Fissaggio (mm)	Ø A min-max (mm)	B Chiave (mm)	C (mm)	L min-max (mm)	Imballo
1900.M12	M12x1,5	12,2	3,5- 7	15	8	18-22	100
1900.M16	M16x1,5	16,2	5 -10	19	8	22-27	100
1900.M20	M20x1,5	20,5	7 -13	25	9	24-30	100
1900.M25	M25x1,5	25,4	10 -17	30	10	28-39	50
1900.M32	M32x1,5	32,5	13 -21	36	10	33-44	25
1900.M40	M40x1,5	40,5	19 -28	46	10	36-45	15
1900.M50	M50x1,5	50,5	27 -35	55	12	43-52	10
1900.M63	M63x1,5	64,0	34 -45	66	12	45-55	5

Disponibili anche - NERO: aggiungere N dopo il Tipo - GRIGIO SCURO: aggiungere G dopo il Tipo



Materiale: POLIAMMIDE PA6.6 autoestinguento cl. V2 (UL 94)  
 Temperatura d'impiego: da -20°C a +90°C (continua)  
 Guarnizione: NEOPRENE<sup>®</sup>  
 Grado di protezione: IP 68  
 Colore: grigio RAL 7035, nero RAL 9005 o grigio scuro RAL 7001



### con riduzione del campo di serraggio

#### Passo METRICO M 1,5 CEI EN 60423 CEI EN 62444

Tipo Grigio Chiaro	P	Foro Fissaggio (mm)	Ø A min-max (mm)	B Chiave (mm)	C (mm)	L min-max (mm)	Imballo
1910.M12	M12x1,5	12,2	2- 5	15	8	18-22	100
1910.M16	M16x1,5	16,2	3- 7	19	8	22-27	100
1910.M20	M20x1,5	20,5	5-10	25	9	24-30	100
1910.M25	M25x1,5	25,4	7-13	30	10	28-39	50
1910.M32	M32x1,5	32,5	8-14	36	10	33-44	25
1910.M40	M40x1,5	40,5	15-23	46	10	36-45	15
1910.M50	M50x1,5	50,5	20-29	55	12	43-52	10
1910.M63	M63x1,5	64,0	27-39	66	12	45-55	5

Disponibili anche - NERO: aggiungere N dopo il Tipo - GRIGIO SCURO: aggiungere G dopo il Tipo

### con filetto lungo

#### Passo METRICO M 1,5 CEI EN 60423 CEI EN 62444

Tipo Grigio Chiaro	P	Foro Fissaggio (mm)	Ø A min-max (mm)	B Chiave (mm)	C (mm)	L min-max (mm)	Imballo
1901.M12	M12x1,5	12,2	3,5- 7	15	15	18-22	100
1901.M16	M16x1,5	16,2	5 -10	19	15	22-27	100
1901.M20	M20x1,5	20,5	7 -13	25	15	24-30	50
1901.M25	M25x1,5	25,4	10 -17	30	15	30-41	50
1901.M32	M32x1,5	32,5	13 -21	36	15	33-44	25
1901.M40	M40x1,5	40,5	19 -28	46	18	36-45	15
1901.M50	M50x1,5	50,5	27 -35	55	18	43-52	10
1901.M63	M63x1,5	64,0	34 -45	66	18	45-55	5

Disponibili anche - NERO: aggiungere N dopo il Tipo - GRIGIO SCURO: aggiungere G dopo il Tipo



# PRESSACAVI MAXIBLOCK

in Poliammide PA6.6

19

**MAXIblock**<sup>®</sup>

## Passo Pg DIN 40 430

Tipo Grigio Chiaro	P	Foro Fissaggio (mm)	Ø A min-max (mm)	B Chiave (mm)	C (mm)	L min-max (mm)	Imballo
1900.07	Pg 7	12,7	3,5- 7	15	8	18-22	100
1900.09	Pg 9	15,5	5 - 8	19	8	22-26	100
1900.11	Pg11	18,8	5 -10	22	8	23-28	100
1900.13	Pg13,5	20,5	7 -12	24	9	24-29	100
1900.16	Pg16	22,6	10 -14	27	10	26-31	50
1900.21	Pg21	28,5	13 -18	33	12	30-35	50
1900.29	Pg29	37,2	18 -25	42	12	33-39	25
1900.36	Pg36	47,2	20 -32	53	14	42-49	10
1900.42	Pg42	54,2	28 -38	60	14	42-50	5
1900.48	Pg48	60,0	37 -45	66	15	45-55	5

Disponibili anche - NERO: aggiungere N dopo il Tipo - GRIGIO SCURO: aggiungere G dopo il Tipo



## con riduzione del campo di serraggio

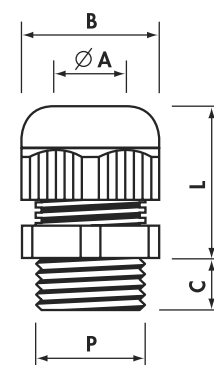
### Passo Pg DIN 40 430

Tipo Grigio Chiaro	P	Foro Fissaggio (mm)	Ø A min-max (mm)	B Chiave (mm)	C (mm)	L min-max (mm)	Imballo
1910.07	Pg 7	12,7	2- 5	15	8	18-22	100
1910.09*	Pg 9	15,5	2- 6	19	8	22-26	100
1910.11	Pg11	18,8	4- 7	22	8	23-28	100
1910.13	Pg13,5	20,5	5-10	24	9	24-29	100
1910.16*	Pg16	22,6	6-12	27	10	26-31	50
1910.21	Pg21	28,5	9-15	33	12	30-35	50
1910.29*	Pg29	37,2	12-20	42	12	33-39	25
1910.36	Pg36	47,2	18-26	53	14	42-49	10
1910.42	Pg42	54,2	25-31	60	14	42-50	5
1910.48*	Pg48	60,0	27-39	66	15	45-55	5

Disponibili anche - NERO: aggiungere N dopo il Tipo

\*Prodotto non marcato UL

Materiale: POLIAMMIDE PA6.6 autoestinguente cl. V2 (UL 94)  
 Temperatura d'impiego: da -20°C a +90°C (continua)  
 Guarnizione: NEOPRENE®  
 Grado di protezione: IP 68  
 Colore: grigio RAL 7035, nero RAL 9005 o grigio scuro RAL 7001



## con filetto lungo

### Passo Pg DIN 40 430

Tipo Grigio Chiaro	P	Foro Fissaggio (mm)	Ø A min-max (mm)	B Chiave (mm)	C (mm)	L min-max (mm)	Imballo
1901.07	Pg 7	12,7	3,5- 7	15	15	18-22	100
1901.09	Pg 9	15,5	5 - 8	19	15	22-26	100
1901.11	Pg11	18,8	5 -10	22	15	23-28	100
1901.13	Pg13,5	20,5	7 -12	24	15	24-29	100
1901.16	Pg16	22,6	10 -14	27	15	26-31	50
1901.21	Pg21	28,5	13 -18	33	15	30-35	50
1901.29	Pg29	37,2	18 -25	42	15	33-39	25
1901.36	Pg36	47,2	20 -32	53	18	42-49	10
1901.42	Pg42	54,2	28 -38	60	18	42-50	5
1901.48	Pg48	60,0	37 -45	66	18	45-55	5

Disponibili anche - NERO: aggiungere N dopo il Tipo



# 1900/X

## PRESSACAVI MAXIBLOCK

in Poliammide PA6.6

### MAXIblock®



Materiale: POLIAMMIDE PA6.6  
autoestinguento cl. V2 (UL 94)  
Temperatura d'impiego:  
da -20°C a +90°C (continua)  
Guarnizione: NEOPRENE®  
Grado di protezione: IP 68  
Colore: grigio RAL 7035

### completi di controdamo con collare già montato

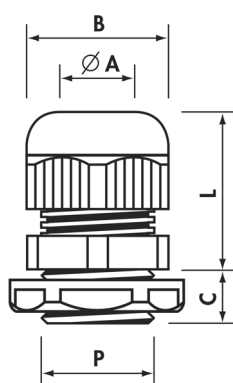
Passo METRICO M 1,5 CEI EN 60423 CEI EN 62444

Tipo	P	Foro Fissaggio (mm)	Ø A min-max (mm)	B Chiave (mm)	C (mm)	L min-max (mm)	Imballo standard/minimo
1900.M12/X	M12x1,5	12,2	3,5- 7	15	8	18-22	100/10
1900.M16/X	M16x1,5	16,2	5 -10	19	8	22-27	100/10
1900.M20/X	M20x1,5	20,5	7 -13	25	9	24-30	50/10
1900.M25/X	M25x1,5	25,4	10 -17	30	10	28-39	30/10
1900.M32/X	M32x1,5	32,5	13 -21	36	10	33-44	20/10
1900.M40/X	M40x1,5	40,5	19 -28	46	10	36-45	10/5
1900.M50/X	M50x1,5	50,5	27 -35	55	12	43-52	5/5
1900.M63/X	M63x1,5	64,0	34 -45	66	12	45-55	5/5

### completi di controdamo con collare già montato

Passo Pg DIN 40 430

Tipo	P	Foro Fissaggio (mm)	Ø A min-max (mm)	B Chiave (mm)	C (mm)	L min-max (mm)	Imballo standard/minimo
1900.07/X	Pg 7	12,7	3,5- 7	15	8	18-22	100/10
1900.09/X	Pg 9	15,5	5 - 8	19	8	22-26	100/10
1900.11/X	Pg11	18,8	5 -10	22	8	23-28	50/10
1900.13/X	Pg13,5	20,5	7 -12	24	9	24-29	50/10
1900.16/X	Pg16	22,6	10 -14	27	10	26-31	30/10
1900.21/X	Pg21	28,5	13 -18	33	12	30-35	20/10
1900.29/X	Pg29	37,2	18 -25	42	12	33-39	20/10
1900.36/X	Pg36	47,2	20 -32	53	14	42-49	10/5
1900.42/X	Pg42	54,2	28 -38	60	14	42-50	5/5
1900.48/X	Pg48	60,0	37 -45	66	15	45-55	5/5



## PRESSACAVI MAXIBLOCK

in Poliammide PA6.6

**MAXIblock®**

## 1900DP



Materiale: POLIAMMIDE PA6.6  
 autoestinguente cl. V2 (UL 94)  
 Temperatura d'impiego:  
 da -20°C a +90°C (continua)  
 Guarnizione: NEOPRENE®  
 Grado di protezione: IP 68  
 Colore disponibile: grigio RAL 7035  
 Dischi: schiuma di Polietilene con  
 spessore 2 mm

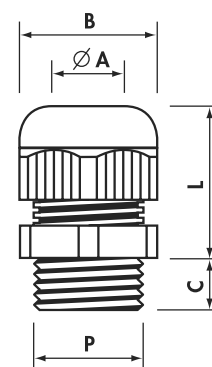
completi di dischi in schiuma di Polietilene già montati

Passo METRICO M 1,5 CEI EN 60423 CEI EN 62444

Tipo	P	Foro Fissaggio (mm)	Ø A min-max (mm)	B Chiave (mm)	C (mm)	L min-max (mm)	Imballo
1900DP.M12	M12x1,5	12,2	3,5- 7	15	8	18-22	100
1900DP.M16	M16x1,5	16,2	5 -10	19	8	22-27	100
1900DP.M20	M20x1,5	20,5	7 -13	25	9	24-30	100
1900DP.M25	M25x1,5	25,4	10 -17	30	10	28-39	50
1900DP.M32	M32x1,5	32,5	13 -21	36	10	33-44	25
1900DP.M40	M40x1,5	40,5	19 -28	46	10	36-45	15
1900DP.M50	M50x1,5	50,5	27 -35	55	12	43-52	10
1900DP.M63	M63x1,5	64,0	34 -45	66	12	45-55	5

Passo Pg DIN 40 430

Tipo	P	Foro Fissaggio (mm)	Ø A min-max (mm)	B Chiave (mm)	C (mm)	L min-max (mm)	Imballo
1900DP.07	Pg 7	12,7	3,5- 7	15	8	18-22	100
1900DP.09	Pg 9	15,5	5 - 8	19	8	22-26	100
1900DP.11	Pg11	18,8	5 -10	22	8	23-28	100
1900DP.13	Pg13,5	20,5	7 -12	24	9	24-29	100
1900DP.16	Pg16	22,6	10 -14	27	10	26-31	50
1900DP.21	Pg21	28,5	13 -18	33	12	30-35	50
1900DP.29	Pg29	37,2	18 -25	42	12	33-39	25
1900DP.36	Pg36	47,2	20 -32	53	14	42-49	10
1900DP.42	Pg42	54,2	28 -38	60	14	42-50	5
1900DP.48	Pg48	60,0	37 -45	66	15	45-55	5



## PRESSACAVI MAXIBLOCK

in Poliammide PA6.6

Passo GAS ISO 228/1

Tipo Grigio Chiaro	P	Foro Fissaggio (mm)	Ø A min-max (mm)	B Chiave (mm)	C (mm)	L min-max (mm)	Imballo
1900.14	G1/4"	13,5	3- 6,5	15	8	18-22	100
1900.38	G3/8"	17,0	4- 8	19	8	22-26	100
1900.12	G1/2"	21,5	7-12	24	10	24-29	100
1900.34	G3/4"	27,0	13-18	33	12	30-35	50

Disponibili anche - NERO: aggiungere N dopo il Tipo

Materiale: POLIAMMIDE PA6.6  
 autoestinguente cl. V2 (UL 94)  
 Temperatura d'impiego:  
 da -20°C a +90°C (continua)  
 Guarnizione: NEOPRENE®  
 Grado di protezione: IP 68  
 Colore: grigio RAL 7035,  
 nero RAL 9005



# 1500

## PRESSACAVI SPIRALBLOCK

in Poliammide PA6.6

spiralblock®



### Passo METRICO M 1,5 CEI EN 60423 CEI EN 62444



Tipo Grigio Chiaro	P	Foro Fissaggio (mm)	Ø A min-max (mm)	B Chiave (mm)	C (mm)	L max (mm)	Imballo
1500.M12	M12x1,5	12,2	3,5- 7	15	8	57	100
1500.M16	M16x1,5	16,2	5 -10	19	8	79	50
1500.M20	M20x1,5	20,5	7 -13	25	9	90	25
1500.M25	M25x1,5	25,4	10 -17	30	10	120	20
1500.M32	M32x1,5	32,5	13 -21	36	10	140	10

Disponibili anche NERO: aggiungere N dopo il Tipo

Materiale: POLIAMMIDE PA6.6 autoestinguente cl. V2 (UL 94)  
 Temperatura d'impiego: da -20°C a +90°C (continua)  
 Guarnizione: NEOPRENE®  
 Grado di protezione: IP 68  
 Colore: grigio RAL 7035 o nero RAL 9005

### Passo Pg DIN 40 430

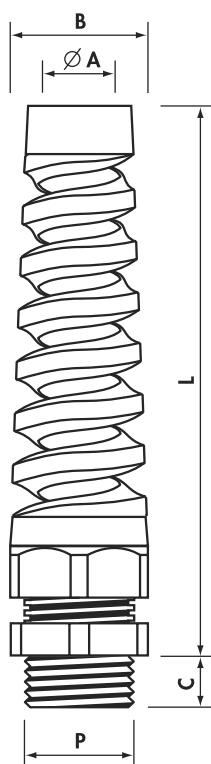
Tipo Grigio Chiaro	P	Foro Fissaggio (mm)	Ø A min-max (mm)	B Chiave (mm)	C (mm)	L max (mm)	Imballo
1500.07	Pg 7	12,7	3,5- 7	15	8	57	100
1500.09	Pg 9	15,5	5 - 8	19	8	68	100
1500.11	Pg11	18,8	5 -10	22	8	80	50
1500.13	Pg13,5	20,5	7 -12	24	10	90	50
1500.16	Pg16	22,6	10 -14	27	10	100	25
1500.21	Pg21	28,5	13 -18	33	12	112	20

Disponibili anche NERO: aggiungere N dopo il Tipo

### Passo GAS ISO 228/1

Tipo Grigio Chiaro	P	Foro Fissaggio (mm)	Ø A min-max (mm)	B Chiave (mm)	C (mm)	L max (mm)	Imballo
1500.14	G1/4"	13,5	3- 6,5	15	8	57	100
1500.38	G3/8"	17,0	4- 8	19	9	68	100
1500.12	G1/2"	21,5	7-12	24	10	90	50
1500.34	G3/4"	27,0	13-18	33	12	112	20

Disponibili anche NERO: aggiungere N dopo il Tipo



# PRESSACAVI MAXIBLOCK ATEX

# 4900

in Poliammide PA6.6

## MAXIblock®

Passo METRICO M 1,5 CEI EN 60423 CEI EN 62444

Tipo Grigio Chiaro	P	Foro Fissaggio (mm)	Ø A min-max (mm)	B Chiave (mm)	C (mm)	L min-max (mm)	Imballo
4900.M12	M12x1,5	12,2	3,5- 6,5	15	8	18-22	100
4900.M16	M16x1,5	16,2	6,5-10	19	8	22-27	100
4900.M20	M20x1,5	20,5	9 -13	25	9	24-30	100
4900.M25	M25x1,5	25,4	11 -17	30	10	28-39	50
4900.M32	M32x1,5	32,5	16 -21	36	10	33-44	25
4900.M40	M40x1,5	40,5	21 -28	46	10	36-45	15
4900.M50	M50x1,5	50,5	27 -35	55	12	43-52	10
4900.M63	M63x1,5	64,0	35 -42	66	12	45-55	5

con filetto lungo

Tipo Grigio Chiaro	P	Foro Fissaggio (mm)	Ø A min-max (mm)	B Chiave (mm)	C (mm)	L min-max (mm)	Imballo
4901.M12	M12x1,5	12,2	3,5- 6,5	15	15	18-22	100
4901.M16	M16x1,5	16,2	6,5-10	19	15	22-27	100
4901.M20	M20x1,5	20,5	9 -13	25	15	24-30	50
4901.M25	M25x1,5	25,4	11 -17	30	15	30-41	50
4901.M32	M32x1,5	32,5	16 -21	36	15	33-44	25
4901.M40	M40x1,5	40,5	21 -28	46	18	36-45	15
4901.M50	M50x1,5	50,5	27 -35	55	18	43-52	10
4901.M63	M63x1,5	64,0	35 -42	66	18	45-55	5

Passo Pg DIN 40 430

Tipo Grigio Chiaro	P	Foro Fissaggio (mm)	Ø A min-max (mm)	B Chiave (mm)	C (mm)	L min-max (mm)	Imballo
4900.07	Pg 7	12,7	3,5- 6,5	15	8	18-22	100
4900.09	Pg 9	15,5	6,5- 8	19	8	22-26	100
4900.11	Pg11	18,8	8 -10	22	8	23-28	100
4900.13	Pg13,5	20,5	9 -12	24	9	24-29	100
4900.16	Pg16	22,6	10 -14	27	10	26-31	50
4900.21	Pg21	28,5	14 -18	33	12	30-35	50
4900.29	Pg29	37,2	18 -22	42	12	33-39	25
4900.36	Pg36	47,2	22 -32	53	14	42-49	10
4900.42	Pg42	54,2	28 -38	60	14	42-50	5
4900.48	Pg48	60,0	38 -45	66	15	45-55	5

con filetto lungo

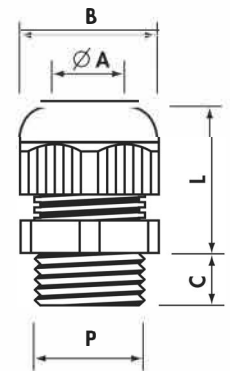
Tipo Grigio Chiaro	P	Foro Fissaggio (mm)	Ø A min-max (mm)	B Chiave (mm)	C (mm)	L min-max (mm)	Imballo
4901.07	Pg 7	12,7	3,5- 6,5	15	15	18-22	100
4901.09	Pg 9	15,5	6,5- 8	19	15	22-26	100
4901.11	Pg11	18,8	8 -10	22	15	23-28	100
4901.13	Pg13,5	20,5	9 -12	24	15	24-29	100
4901.16	Pg16	22,6	10 -14	27	15	26-31	50
4901.21	Pg21	28,5	14 -18	33	15	30-35	50
4901.29	Pg29	37,2	18 -22	42	15	33-39	25
4901.36	Pg36	47,2	22 -32	53	18	42-49	10
4901.42	Pg42	54,2	28 -38	60	18	42-50	5
4901.48	Pg48	60,0	38 -45	66	18	45-55	5



CE 0051 Ex II 2 GD  
Certificato N. IMG 10 ATEX 028X



Materiale: POLIAMMIDE PA6.6 autoestinguente cl. V2 (UL 94)  
Tipo di protezione: Ex e IIC/Ex tb IIC in conformità alle EN 60079-0 : 2012 EN 60079-7 : 2007 EN 60079-31 : 2014  
Zone d'impiego: 1 & 2, 21 & 22  
Temperatura d'impiego: da -20°C a +75°C (continua)  
Guarnizione: NEOPRENE®  
Grado di protezione: IP 65  
Colore: grigio RAL 7035



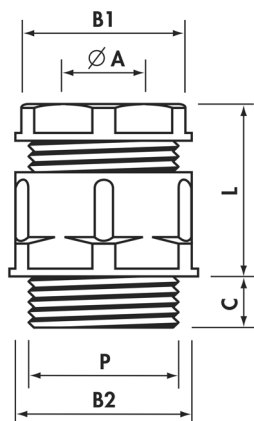
1700  
1400

## PRESSACAVI

in Poliammide PA6



Materiale: POLIAMMIDE PA6  
autoestinguente cl. V0 (UL 94)  
Temperatura d'impiego:  
da -20°C a +90°C (continua)  
Guarnizione: PVC 50 sh A  
Grado di protezione: IP 54  
Colore: grigio RAL 7035 o  
nero RAL 9005  
Dimensioni per serie Pg:  
a norma DIN 46 320



### Passo Pg DIN 40 430

Tipo Grigio Chiaro	P	Foro Fissaggio (mm)	Ø A min-max (mm)	B1 Chiave testina (mm)	B2 Chiave corpo (mm)	C (mm)	L min-max (mm)	Imballo standard/minimo
1709	Pg 7	12,7	5,5- 7	15	16	8	16-20	300/100
*1700	Pg 9	15,5	6,5- 8,5	17	20	8	19-22	200/100
*1701	Pg11	18,8	8 -10	19	22	8	21-25	100/100
*1702	Pg13,5	20,5	8 -11	21	24	9	22-26	100/100
1703	Pg16	22,6	11 -14	23	27	10	24-33	50/50
1704	Pg21	28,5	14,5-18	30	33	11	25-32	50/25
1705	Pg29	37,2	19 -26	40	42	11	27-32	20/10
1706	Pg36	47,2	30 -34	50	53	14	33-42	10/10
1707	Pg42	54,2	30 -38	55	60	13	37-48	5/5
1708	Pg48	60,0	38 -44	60	65	14,5	37-48	5/5

\*Disponibile anche NERO: aggiungere N dopo il Tipo

### Passo GAS ISO 228/1

Tipo Grigio Chiaro	P	Foro Fissaggio (mm)	Ø A min-max (mm)	B1 Chiave testina (mm)	B2 Chiave corpo (mm)	C (mm)	L min-max (mm)	Imballo standard/minimo
1400	G1/4"	13,5	5,5- 7	15	16	8	16-20	300/100
*1401	G3/8"	17,0	6,5- 8,5	17	20	8	19-22	200/100
*1401B	G3/8"	17,0	8 -10	19	22	8	18-24	100/100
*1402	G1/2"	21,5	8 -11	21	24	9	22-26	100/100
1403	G5/8"	23,5	11 -14	23	27	10	24-33	50/50
1404	G3/4"	27,0	14,5-18	30	33	11	25-32	50/25
1405	G1"	34,0	17 -22	34	38	11,5	27-35	20/10
1407	G1"1/2	48,0	30 -34	50	53	14	33-42	10/10
1408	G2"	60,0	38 -44	60	65	14,5	37-48	5/5

\*Disponibile anche NERO: aggiungere N dopo il Tipo

### Passo METRICO M 1,5 CEI EN 60423

Tipo Grigio Chiaro	P	Foro Fissaggio (mm)	Ø A min-max (mm)	B1 Chiave testina (mm)	B2 Chiave corpo (mm)	C (mm)	L min-max (mm)	Imballo standard/minimo
1730M20	M20x1,5	20,5	8-11	21	24	9	22-26	100

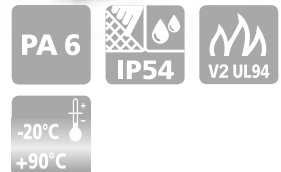
Disponibile anche NERO: aggiungere N dopo il Tipo



## PRESSACAVI SPECIALI

in Poliammide PA6

### 1700T



Guarnizione: cieca in POLIVINILCLORURO

Passo Pg DIN 40 430

Tipo Grigio Chiaro	P	Foro Fissaggio (mm)	Ø A min-max (mm)	B1 Chiave testina (mm)	B2 Chiave corpo (mm)	C (mm)	L min-max (mm)	Imballo standard/minimo
*1700T	Pg 9	15,5	6,5- 8,5	17	20	8	19-22	200/100
*1701T	Pg11	18,8	8 -10	19	22	8	21-25	100/100
*1702T	Pg13,5	20,5	8 -11	21	24	9	22-26	100/100

\*Disponibile anche NERO: aggiungere N dopo il Tipo

### Pressacavo con riduzione del campo di serraggio

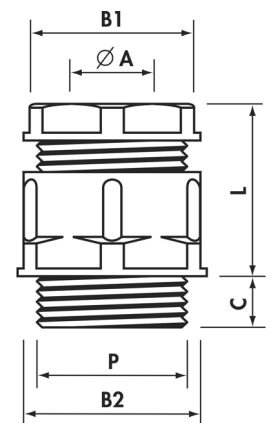
Guarnizione: a settori multipli concentrici in CLOROPRENE

Passo Pg DIN 40 430

Tipo Grigio Chiaro	P	Foro Fissaggio (mm)	Ø A min-max (mm)	B1 Chiave testina (mm)	B2 Chiave corpo (mm)	C (mm)	L min-max (mm)	Imballo
1702CONC	Pg13,5	20,5	5,5-13	21	24	9	22-26	100

Disponibile anche NERO: aggiungere N dopo il Tipo

Materiale: POLIAMMIDE PA6 autoestingente cl. V0 (UL 94)  
 Temperatura d'impiego: da -20°C a +90°C (continua)  
 Grado di protezione: IP 54  
 Colore: grigio RAL 7035 o nero RAL 9005  
 Dimensioni a norma DIN 46 320



## PRESSACAVI IN POLISTIROLO

in Polistirolo PS

### 1700P



Guarnizione: POLIVINILCLORURO - Grado di protezione: IP 54

Passo Pg DIN 40 430

Tipo Grigio Chiaro	P	Foro Fissaggio (mm)	Ø A min-max (mm)	B1 Chiave testina (mm)	B2 Chiave corpo (mm)	C (mm)	L min-max (mm)	Imballo standard/minimo
1700P	Pg9	15,5	7 - 8,5	17	20	8	19-22	200/100
*1701P	Pg11	18,8	8 -10	19	22	8	21-25	100/100
*1702P	Pg13,5	20,5	8 -11	21	24	9	22-26	100/100
1703P	Pg16	22,6	11 -14	23	27	10	24-33	50/50
1704P	Pg21	28,5	14,5-18	30	33	11	25-32	50/25

\*Su richiesta disponibile anche NERO: aggiungere N dopo il Tipo

Materiale: POLISTIROLO PS  
 Temperatura d'impiego: da -20°C a +60°C (continua)  
 Colore: grigio RAL 7035 o nero RAL 9005  
 Dimensioni per serie Pg: a norme DIN 46 320





# 2900

## PRESSACAVI MAXIBRASS

in Ottone nichelato

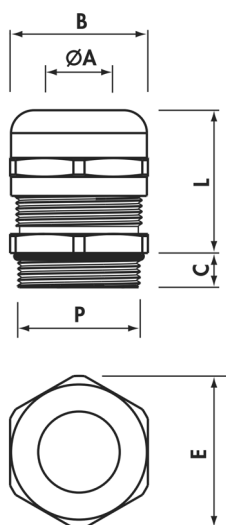
### MAXIbrass®



### Passo METRICO M 1,5 CEI EN 60423 CEI EN 62444

Tipo Ottone Nichelato	P	Foro Fissaggio (mm)	Ø A min-max (mm)	B Chiave (mm)	E (mm)	C (mm)	L min-max (mm)	Imballo
2900.M12N	M12x1,5	12,2	3 - 7	16	18	6,5	16-20	100
2900.M16N	M16x1,5	16,2	4,5-10	20	23	7,0	20-25	100
2900.M20N	M20x1,5	20,5	7 -13	24	27	8,0	20-27	50
2900.M25N	M25x1,5	25,4	10 -17	29	32	8,0	24-30	50
2900.M32N	M32x1,5	32,5	11 -21	36	40	9,0	27-34	25
2900.M40N	M40x1,5	40,5	19 -28	45	50	9,0	34-42	10
2900.M50N	M50x1,5	50,5	26 -35	54	60	10,0	35-43	8
2900.M63N	M63x1,5	64,0	34 -45	67	74	15,0	40-52	5

Materiale: OTTONE nichelato  
 Guarnizione: NEOPRENE®  
 Griffe di serraggio: POLIAMMIDE PA6.6  
 O-Ring: NITRILE 70 sh A (compreso e già montato)  
 Grado di protezione: IP 68  
 Temperatura d'impiego: da -25°C a +100°C (continua)



### con riduzione del campo di serraggio

### Passo METRICO M 1,5 CEI EN 60423 CEI EN 62444

Tipo Ottone Nichelato	P	Foro Fissaggio (mm)	Ø A min-max (mm)	B Chiave (mm)	E (mm)	C (mm)	L min-max (mm)	Imballo
2910.M12N	M12x1,5	12,2	1 - 5	16	18	6,5	16-20	100
2910.M16N	M16x1,5	16,2	2,5- 7	20	23	7,0	20-25	100
2910.M20N	M20x1,5	20,5	5 -10	24	27	8,0	20-27	50
2910.M25N	M25x1,5	25,4	6 -13	29	32	8,0	24-30	50
2910.M32N	M32x1,5	32,5	7 -14	36	40	9,0	27-34	25
2910.M40N	M40x1,5	40,5	13 -23	45	50	9,0	34-42	10
2910.M50N	M50x1,5	50,5	20 -29	54	60	10,0	35-43	8
2910.M63N	M63x1,5	64,0	27 -39	67	74	15,0	40-52	5



# PRESSACAVI MAXIBRASS

in Ottone nichelato

## 2900

**MAXI**brass®



con filetto lungo

Passo METRICO M 1,5 CEI EN 60423 CEI EN 62444

Tipo Ottone Nichelato	P	Foro Fissaggio (mm)	Ø A min-max (mm)	B Chiave (mm)	E (mm)	C (mm)	L min-max (mm)	Imballo
2901.M12N	M12x1,5	12,2	3 - 7	16	18	12	16-20	100
2901.M16N	M16x1,5	16,2	4,5-10	20	23	12	20-25	100
2901.M20N	M20x1,5	20,5	7 -13	24	27	12	20-27	50
2901.M25N	M25x1,5	25,4	10 -17	29	32	12	24-30	50
2901.M32N	M32x1,5	32,5	11 -21	36	40	15	27-34	25
2901.M40N	M40x1,5	40,5	19 -28	45	50	15	34-42	10
2901.M50N	M50x1,5	50,5	26 -35	54	60	15	35-43	8

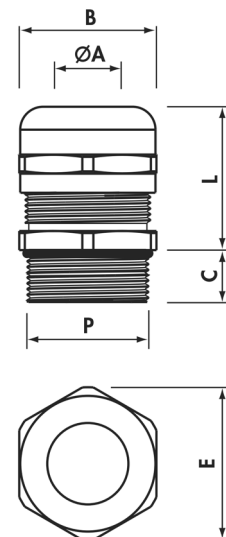


Materiale: OTTONE nichelato  
 Guarnizione: NEOPRENE®  
 Griffe di serraggio:  
 POLIAMMIDE PA6.6  
 O-Ring: NITRILE 70 sh A  
 (compreso e già montato)  
 Grado di protezione: IP 68  
 Temperatura d'impiego:  
 da -25°C a +100°C (continua)

con riduzione del campo di serraggio e filetto lungo

Passo METRICO M 1,5 CEI EN 60423 CEI EN 62444

Tipo Ottone Nichelato	P	Foro Fissaggio (mm)	Ø A min-max (mm)	B Chiave (mm)	E (mm)	C (mm)	L min-max (mm)	Imballo
2911.M12N	M12x1,5	12,2	1 - 5	16	18	12	16-20	100
2911.M16N	M16x1,5	16,2	2,5- 7	20	23	12	20-25	100
2911.M20N	M20x1,5	20,5	5 -10	24	27	12	20-27	50
2911.M25N	M25x1,5	25,4	6 -13	29	32	12	24-30	50
2911.M32N	M32x1,5	32,5	7 -14	36	40	15	27-34	25
2911.M40N	M40x1,5	40,5	13 -23	45	50	15	34-42	10
2911.M50N	M50x1,5	50,5	20 -29	54	60	15	35-43	8



# 2900

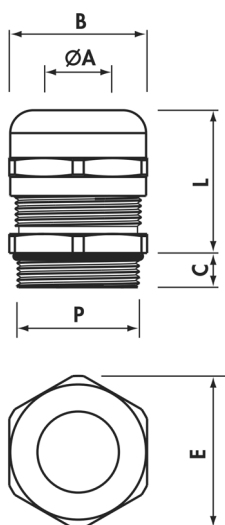
## PRESSACAVI MAXIBRASS

in Ottone nichelato

**MAXI**brass®



Materiale: OTTONE nichelato  
 Guarnizione: NEOPRENE®  
 Griffe di serraggio: POLIAMMIDE PA6.6  
 O-Ring: NITRILE 70 sh A  
 (compreso e già montato)  
 Grado di protezione: IP 68  
 Temperatura d'impiego:  
 da -25°C a +100°C (continua)



### Passo Pg DIN 40 430

Tipo Ottone Nichelato	P	Foro Fissaggio (mm)	Ø A min-max (mm)	B Chiave (mm)	E (mm)	C (mm)	L min-max (mm)	Imballo
2900.07N	Pg 7	12,7	3 - 7	16	18	5,0	16-20	100
2900.09N	Pg 9	15,5	4 - 8	17	19	6,0	17-23	100
2900.11N	Pg11	18,8	4,5-10	20	23	6,0	20-25	100
2900.13N	Pg13,5	20,5	5 -12	22	25	6,5	20-26	50
2900.16N	Pg16	22,6	7 -13	24	27	6,5	20-27	50
2900.21N	Pg21	28,5	10 -17	30	33	7,0	24-30	50
2900.29N	Pg29	37,2	17 -25	40	45	8,0	30-37	25
2900.36N	Pg36	47,2	20 -32	50	55	8,0	38-48	10
2900.42N	Pg42	54,2	28 -38	57	63	10,0	39-48	5
2900.48N	Pg48	60,0	34 -45	67	74	15,0	40-52	5

### con riduzione del campo di serraggio

#### Passo Pg DIN 40 430

Tipo Ottone Nichelato	P	Foro Fissaggio (mm)	Ø A min-max (mm)	B Chiave (mm)	E (mm)	C (mm)	L min-max (mm)	Imballo
2910.07N	Pg 7	12,7	1 - 5	16	18	5,0	16-20	100
2910.09N	Pg 9	15,5	2 - 6	17	19	6,0	17-23	100
2910.11N	Pg11	18,8	2,5- 7	20	23	6,0	20-25	100
2910.13N	Pg13,5	20,5	4 -10	22	25	6,5	20-26	50
2910.16N	Pg16	22,6	5 -10	24	27	6,5	20-27	50
2910.21N	Pg21	28,5	6 -13	30	33	7,0	24-30	50
2910.29N	Pg29	37,2	11 -20	40	45	8,0	30-37	25
2910.36N	Pg36	47,2	18 -26	50	55	8,0	38-48	10
2910.42N	Pg42	54,2	24 -31	57	63	10,0	39-48	5
2910.48N	Pg48	60,0	27 -39	67	74	15,0	40-52	5

### con filetto lungo

#### Passo Pg DIN 40 430

Tipo Ottone Nichelato	P	Foro Fissaggio (mm)	Ø A min-max (mm)	B Chiave (mm)	E (mm)	C (mm)	L min-max (mm)	Imballo
2901.07N	Pg 7	12,7	3 - 7	16	18	12	16-20	100
2901.09N	Pg 9	15,5	4 - 8	17	19	12	17-23	100
2901.11N	Pg11	18,8	4,5-10	20	23	12	20-25	100
2901.13N	Pg13,5	20,5	5 -12	22	25	12	20-26	50
2901.16N	Pg16	22,6	7 -13	24	27	12	20-27	50
2901.21N	Pg21	28,5	10 -17	30	33	12	24-30	50
2901.29N	Pg29	37,2	17 -25	40	45	15	30-37	25
2901.36N	Pg36	47,2	20 -32	50	55	15	38-48	10
2901.42N	Pg42	54,2	28 -38	57	63	15	39-48	5



## PRESSACAVI MAXIBRASS

in Ottone nichelato

## 2900

**MAXI**brass®



con riduzione del campo di serraggio e filetto lungo

Passo Pg DIN 40 430

Tipo Ottone Nichelato	P	Foro Fissaggio (mm)	Ø A min-max (mm)	B Chiave (mm)	E (mm)	C (mm)	L min-max (mm)	Imballo
2911.07N	Pg 7	12,7	1 - 5	16	18	12	16-20	100
2911.09N	Pg 9	15,5	2 - 6	17	19	12	17-23	100
2911.11N	Pg11	18,8	2,5- 7	20	23	12	20-25	100
2911.13N	Pg13,5	20,5	4 -10	22	25	12	20-26	50
2911.16N	Pg16	22,6	5 -10	24	27	12	20-27	100
2911.21N	Pg21	28,5	6 -13	30	33	12	24-30	50
2911.29N	Pg29	37,2	11 -20	40	45	15	30-37	25
2911.36N	Pg36	47,2	18 -26	50	55	15	38-48	10
2911.42N	Pg42	54,2	24 -31	57	63	15	39-48	5



## PRESSACAVI MAXIBRASS

in Ottone nichelato

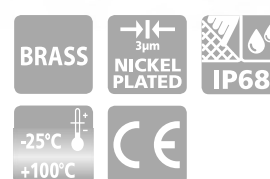
## 2900DP

completi di dischi in schiuma di Polietilene già montati

Passo METRICO M 1,5 CEI EN 60423 CEI EN 62444



Tipo Ottone Nichelato	P	Foro Fissaggio (mm)	Ø A min-max (mm)	B Chiave (mm)	E (mm)	C (mm)	L min-max (mm)	Imballo
2900DP.M12N	M12x1,5	12,2	3 - 7	16	18	6,5	16-20	100
2900DP.M16N	M16x1,5	16,2	4,5-10	20	23	7,0	20-25	100
2900DP.M20N	M20x1,5	20,5	7 -13	24	27	8,0	20-27	50
2900DP.M25N	M25x1,5	25,4	10 -17	29	32	8,0	24-30	50
2900DP.M32N	M32x1,5	32,5	11 -21	36	40	9,0	27-34	25
2900DP.M40N	M40x1,5	40,5	19 -28	45	50	9,0	34-42	10
2900DP.M50N	M50x1,5	50,5	26 -35	54	60	10,0	35-43	8
2900DP.M63N	M63x1,5	64,0	34 -45	67	74	15,0	40-52	5



Passo Pg DIN 40 430

Tipo Ottone Nichelato	P	Foro Fissaggio (mm)	Ø A min-max (mm)	B Chiave (mm)	E (mm)	C (mm)	L min-max (mm)	Imballo
2900DP.07N	Pg 7	12,7	3 - 7	16	18	5,0	16-20	100
2900DP.09N	Pg 9	15,5	4 - 8	17	19	6,0	17-23	100
2900DP.11N	Pg11	18,8	4,5-10	20	23	6,0	20-25	100
2900DP.13N	Pg13,5	20,5	5 -12	22	25	6,5	20-26	50
2900DP.16N	Pg16	22,6	7 -13	24	27	6,5	20-27	50
2900DP.21N	Pg21	28,5	10 -17	30	33	7,0	24-30	50
2900DP.29N	Pg29	37,2	17 -25	40	45	8,0	30-37	25
2900DP.36N	Pg36	47,2	20 -32	50	55	8,0	38-48	10
2900DP.42N	Pg42	54,2	28 -38	57	63	10,0	39-48	5
2900DP.48N	Pg48	60,0	34 -45	67	74	15,0	40-52	5

Materiale: OTTONE nichelato  
 Guarnizione: NEOPRENE®  
 Griffe di serraggio: POLIAMMIDE PA6.6  
 O-Ring: NITRILE 70 sh A (compreso e già montato)  
 Grado di protezione: IP 68  
 Temperatura d'impiego: da -25°C a +100°C (continua)  
 Dischi: schiuma di Polietilene con spessore 2 mm

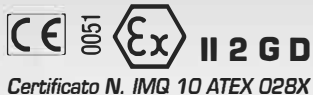


# 5900



## PRESSACAVI MAXIBRASS ATEX

in Ottone nichelato

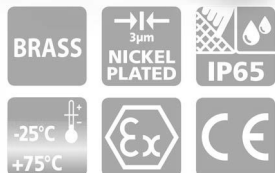


Certificato N. IMQ 10 ATEX 028X

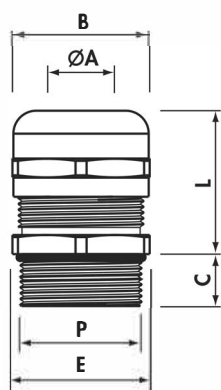
Tipo di protezione: Ex e IIC/Ex tb IIC  
in conformità alle EN 60079-0 : 2012  
EN 60079-7 : 2007  
EN 60079-31 : 2014  
Zone d'impiego: 1 & 2, 21 & 22

**MAXIbrass®**

Passo METRICO M 1,5 CEI EN 60423 CEI EN 62444



Materiale: OTTONE nichelato  
Guarnizione: NEOPRENE®  
Griffe di serraggio: POLIAMMIDE PA6,6  
O-Ring: NITRILE 70 sh A  
(compreso e già montato)  
Temperatura d'impiego:  
da -25°C a +75°C (continua)  
Grado di protezione: IP 65



Tipo Ottone Nichelato	P	Foro Fissaggio (mm)	Ø A min-max (mm)	B Chiave (mm)	E (mm)	C (mm)	L min-max (mm)	Imballo
5900.M12N	M12x1,5	12,2	3 - 6,5	16	18	6,5	16-20	100
5900.M16N	M16x1,5	16,2	6,5-10	20	23	7,0	20-25	100
5900.M20N	M20x1,5	20,5	10 - 13	24	27	8,0	20-27	50
5900.M25N	M25x1,5	25,4	11 - 17	29	32	8,0	24-30	50
5900.M32N	M32x1,5	32,5	14 - 21	36	40	9,0	27-34	25
5900.M40N	M40x1,5	40,5	21 - 27	45	50	9,0	34-42	10
5900.M50N	M50x1,5	50,5	26 - 35	54	60	10,0	35-43	8
5900.M63N	M63x1,5	64,0	35 - 42	67	74	15,0	40-52	5

con filetto lungo

Tipo Ottone Nichelato	P	Foro Fissaggio (mm)	Ø A min-max (mm)	B Chiave (mm)	E (mm)	C (mm)	L min-max (mm)	Imballo
5901.M12N	M12x1,5	12,2	3 - 6,5	16	18	12	16-20	100
5901.M16N	M16x1,5	16,2	6,5 - 10	20	23	12	20-25	100
5901.M20N	M20x1,5	20,5	10 - 13	24	27	12	20-27	50
5901.M25N	M25x1,5	25,4	11 - 17	29	32	12	24-30	50
5901.M32N	M32x1,5	32,5	14 - 21	36	40	12	27-34	25
5901.M40N	M40x1,5	40,5	21 - 27	45	50	12	34-42	10
5901.M50N	M50x1,5	50,5	26 - 35	54	60	12	35-43	8

# 20M3



## PRESSACAVI "EMC"

in Ottone nichelato

Passo METRICO M 1,5 CEI EN 60423 CEI EN 62444



Pressacavi per conduttori schermati  
Materiale: OTTONE nichelato  
Guarnizione: Cloroprene  
Griffe di serraggio: POLIAMMIDE PA6,6  
O-Ring: NBR (compreso e già montato)  
Grado di protezione: IP 68,5  
Temperatura d'impiego:  
da -30°C a +120°C (continua)

Tipo Ottone Nichelato	P	Foro Fissaggio (mm)	Ø A min-max (mm)	B Chiave (mm)	C (mm)	L max (mm)	Imballo standard/minimo
20M3M1261N	M12x1,5	12,2	3 - 6,5	14	5,0	22,0	300/100
20M3M1661N	M16x1,5	16,2	5,5 - 10	17	5,5	24,5	200/100
20M3M2061N	M20x1,5	20,5	8 - 13	22	6,0	27,0	100/50
20M3M2561N	M25x1,5	25,4	11 - 18	30	7,0	31,0	50/25
20M3M3261N	M32x1,5	32,5	15 - 21	34	8,0	33,0	30/10
20M3M4061N	M40x1,5	40,5	19 - 27	44	8,0	40,0	20/10
20M3M5061N	M50x1,5	50,5	26 - 35	55	9,0	48,0	10/5
20M3M6361N	M63x1,5	64,0	39 - 48	66	10,0	50,0	5/5

I pressacavi della serie 20M3 ed i controdadi della serie 20N3, sono destinati ad essere utilizzati in tutte le applicazioni elettriche o elettroniche dove è richiesta l'equipotenzialità tra la calza del cavo schermato ed il contenitore metallico, in conformità a quanto previsto dalla direttiva EMC (Compatibilità Elettromagnetica). I pressacavi serie 20M3, grazie alle loro specifiche caratteristiche costruttive, oltre a garantire un grado di protezione IP 68, realizzano un sicuro collegamento a terra della calza metallica del cavo, che provvede alla schermatura dai disturbi elettromagnetici. La particolare geometria a "spigoli dentati" dei controdadi serie 20N3, permette di penetrare sia gli strati di vernice che le eventuali incrostazioni di ossido; si ottiene così un sicuro contatto elettrico con la parte metallica sulla quale è installato il pressacavo e, di conseguenza, la necessaria condizione di equipotenzialità; viene inoltre incrementata la resistenza alle vibrazioni.



# PRESSACAVI

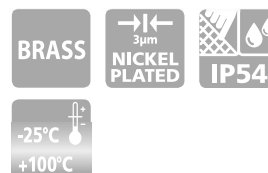
in Ottone nichelato

2003  
2002  
2001

Guarnizione: GOMMA NR 55 sh A

**Passo METRICO M 1,5 CEI EN 60423 CEI EN 62444**

Tipo Ottone Nichelato	P	Foro Fissaggio (mm)	Ø A min-max (mm)	B1 Chiave Testina (mm)	B2 Chiave Corpo (mm)	C (mm)	L min-max (mm)	Imballo standard/minimo
2003M1221N	M12x1,5	12,2	4 - 6	13	14	5	13-16	500/100
2003M1621N	M16x1,5	16,2	8 -10	15	18	5	14-17	200/100
2003M2021N	M20x1,5	20,5	10 -12	20	22	6	16-19	150/50
2003M2521N	M25x1,5	25,4	17 -19	28	30	7	19-23	50/50
2003M3221N	M32x1,5	32,5	26 -28	37	39	8	21-25	100/50
2003M4021N	M40x1,5	40,5	33 -35	47	50	8	24-30	20/20
2003M5021N	M50x1,5	50,5	39 -41	54	57	9	28-34	10/5
2003M6321N	M63x1,5	64,0	43 -45	60	66/68	10	30-36	10/5



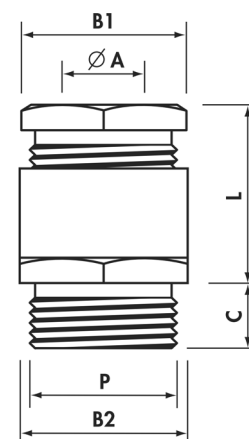
Guarnizione: GOMMA NR 55 sh A

**Passo Pg DIN 40 430 - Dimensioni DIN 46 320**

Tipo Ottone Nichelato	P	Foro Fissaggio (mm)	Ø A min-max (mm)	B1 Chiave Testina (mm)	B2 Chiave Corpo (mm)	C (mm)	L min-max (mm)	Imballo standard/minimo
200200721N	Pg 7	12,7	5 - 7	13	14	5	13-16	400/100
200200921N	Pg 9	15,5	8 -10	15	17	6	14-17	300/100
200201121N	Pg11	18,8	8 -10	18	20	6	14-18	200/50
200201321N	Pg13,5	20,5	10 -12	20	22	6,5	16-19	100/50
200201621N	Pg16	22,6	12 -14	22	24	6,5	17-20	50/50
200202121N	Pg21	28,5	17 -19	28	30	7	19-23	50/50
200202921N	Pg29	37,2	26 -28	37	40	8	21-25	15/15
200203621N*	Pg36	47,2	33 -35	47	50	9	24-30	10/10
200204221N	Pg42	54,2	39 -41	54	57	10	28-34	10/10
200204821N*	Pg48	60,0	43 -45	60	64	10	36-45	10/10

\* Guarnizione a cipolla

Materiale: OTTONE nichelato  
Grado di protezione: IP 54



Guarnizione: PVC 50 sh A

**Passo GAS ISO 228/1**

Tipo Ottone Nichelato	P	Foro Fissaggio (mm)	Ø A min-max (mm)	B1 Chiave Testina (mm)	B2 Chiave Corpo (mm)	C (mm)	L min-max (mm)	Imballo standard/minimo
200101441N	G1/4"	13,5	5,5 - 7	13	15	6,5	14-17	400/100
207101441N	G1/4"	13,5	5,5 - 7	13	Ø 15	6,5	14-17	400/100
200103841N	G3/8"	17,0	6,5 - 8,5	17	19	7,5	15-19	200/100
200101241N	G1/2"	21,5	8 -11	21	23	8	17-23	100/100
200105841N	G5/8"	23,5	11 -14	23	25	8,5	20-24	100/50
200103441N	G3/4"	27,0	14,5-17,5	27	29	9	20-26	50/50
200110041N	G1"	34,0	18 -22	34	36	10	23-28	25/25
200111841N	G1"1/8	38,0	21 -26	38	40	10,5	23-28	25/25
200111441N	G1"1/4	42,0	28 -32	42	45	11,5	25-31	20/20
200111241N	G1"1/2	48,0	32 -36	48	50	11,5	28-35	10/10
200120041N	G2"	60,0	38 -42	60	64	13,5	31-37	10/10
• 200121221N*	G2"1/2	76,0	44 -57	80	80	20	32-37	5/5
• 200130021N	G3"	89,0	67 -69	95	95	20	42-52	5/5

• Guarnizione in CLOROPRENE

\* Guarnizione concentrica



# 7900 7900A

## PRESSACAVI MAXIINOX

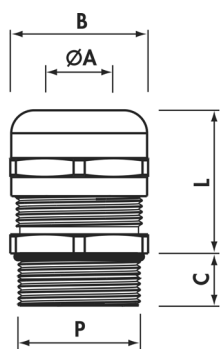
in Acciaio Inox 303 (X8 CrNiS 18-9)

in Acciaio Inox 316L (X2 CrNiMo 17-12-2)

### MAXIinox



Materiale: ACCIAIO INOX 303/316L  
 Guarnizione: NEOPRENE®  
 Griffe di serraggio:  
 POLIAMMIDE PA6.6  
 O-Ring: NITRILE 70 sh A  
 (compreso e già montato)  
 Grado di protezione: IP 68  
 Temperatura d'impiego:  
 da -25°C a +100°C (continua)



### in Acciaio Inox AISI 303

Passo METRICO M 1,5 CEI EN 60423 CEI EN 62444

Acciaio Inox AISI 303	P	Foro Fissaggio (mm)	Ø A min-max (mm)	B Chiave (mm)	E (mm)	C (mm)	L min-max (mm)	Imballo standard/minimo
7900.M12	M12x1,5	12,2	3 - 7	16	18	6,5	16-20	90/30
7900.M16	M16x1,5	16,2	4,5-10	20	23	7,0	20-25	120/30
7900.M20	M20x1,5	20,5	7 -13	24	27	8,0	20-27	75/25
7900.M25	M25x1,5	25,4	10 -17	29	32	8,0	24-30	40/20
7900.M32	M32x1,5	32,5	11 -21	36	40	9,0	27-34	15
7900.M40	M40x1,5	40,5	19 -28	45	50	9,0	34-42	15
7900.M50	M50x1,5	50,5	26 -35	54	60	10,0	35-43	10
7900.M63	M63x1,5	64,0	34 -45	67	74	15,0	40-52	5

### in Acciaio Inox AISI 316L

Passo METRICO M 1,5 CEI EN 60423 CEI EN 62444

Acciaio Inox AISI 316L	P	Foro Fissaggio (mm)	Ø A min-max (mm)	B Chiave (mm)	E (mm)	C (mm)	L min-max (mm)	Imballo standard/minimo
7900A.M12	M12x1,5	12,2	3 - 7	16	18	6,5	16-20	60/20
7900A.M16	M16x1,5	16,2	4,5-10	20	23	7,0	20-25	80/20
7900A.M20	M20x1,5	20,5	7 -13	24	27	8,0	20-27	60/20
7900A.M25	M25x1,5	25,4	10 -17	29	32	8,0	24-30	30/15
7900A.M32	M32x1,5	32,5	11 -21	36	40	9,0	27-34	12
7900A.M40	M40x1,5	40,5	19 -28	45	50	9,0	34-42	10
7900A.M50	M50x1,5	50,5	26 -35	54	60	10,0	35-43	7
7900A.M63	M63x1,5	64,0	34 -45	67	74	15,0	40-52	5



# PRESSACAVI MAXIINOX

in Acciaio Inox 303 (X8 CrNiS 18-9)

in Acciaio Inox 316L (X2 CrNiMo 17-12-2)

## MAXIinox

# 7900 7900A



in Acciaio Inox AISI 303

Passo Pg DIN 40 430

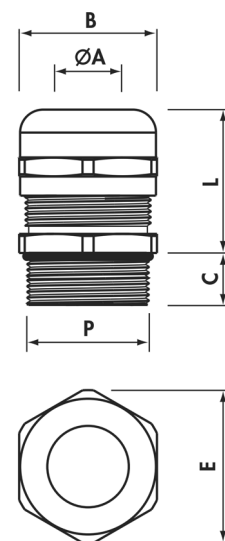
Acciaio Inox AISI 303	P	Foro Fissaggio (mm)	Ø A min-max (mm)	B Chiave (mm)	E (mm)	C (mm)	L min-max (mm)	Imballo standard/minimo
7900.07	Pg 7	12,7	3 - 7	16	18	5,0	16-20	90/30
7900.09	Pg 9	15,5	4 - 8	17	19	6,0	17-23	90/30
7900.11	Pg11	18,8	4,5-10	20	23	6,0	20-25	60/30
7900.13	Pg13,5	20,5	5 - 12	22	25	6,5	20-26	90/30
7900.16	Pg16	22,6	7 - 13	24	27	6,5	20-27	60/30
7900.21	Pg21	28,5	10 - 17	30	33	7,0	24-30	40/20
7900.29	Pg29	37,2	17 - 25	40	45	8,0	30-37	30/15
7900.36	Pg36	47,2	20 - 32	50	55	8,0	38-48	10
7900.42	Pg42	54,2	28 - 38	57	63	10,0	36-46	5
7900.48	Pg48	60,0	34 - 45	67	74	15,0	40-52	5

Materiale: ACCIAIO INOX 303/316L  
 Guarnizione: NEOPRENE®  
 Griffe di serraggio:  
 POLIAMMIDE PA6.6  
 O-Ring: NITRILE 70 sh A  
 (compreso e già montato)  
 Grado di protezione: IP 68  
 Temperatura d'impiego:  
 da -25°C a +100°C (continua)

in Acciaio Inox AISI 316L

Passo Pg DIN 40 430

Acciaio Inox AISI 316L	P	Foro Fissaggio (mm)	Ø A min-max (mm)	B Chiave (mm)	E (mm)	C (mm)	L min-max (mm)	Imballo standard/minimo
7900A.07	Pg 7	12,7	3 - 7	16	18	5,0	16-20	60/20
7900A.09	Pg 9	15,5	4 - 8	17	19	6,0	17-23	60/20
7900A.11	Pg11	18,8	4,5-10	20	23	6,0	20-25	100/20
7900A.13	Pg13,5	20,5	5 - 12	22	25	6,5	20-26	100/20
7900A.16	Pg16	22,6	7 - 13	24	27	6,5	20-27	40/20
7900A.21	Pg21	28,5	10 - 17	30	33	7,0	24-30	60/15
7900A.29	Pg29	37,2	17 - 25	40	45	8,0	30-37	20/10
7900A.36	Pg36	47,2	20 - 32	50	55	8,0	38-48	7
7900A.42	Pg42	54,2	28 - 38	57	63	10,0	36-46	5
7900A.48	Pg48	60,0	34 - 45	67	74	15,0	40-52	5





1143  
1142  
1141

## CONTRODADI CON COLLARE

in Poliammide PA6 o PA6.6



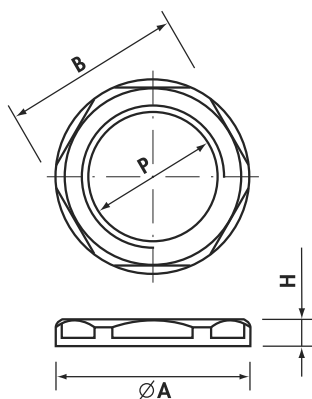
PA 6

PA 6.6



-20°C  
+90°C

Materiale:  
POLIAMMIDE PA6  
autoestingente cl. HB (UL 94)  
o POLIAMMIDE PA6.6\*\*  
autoestingente cl. V2 (UL 94)  
Temperatura d'impiego:  
da -20°C a +90°C (continua)  
Colore: grigio RAL 7035,  
nero RAL 9005  
o grigio scuro RAL 7001



### Passo METRICO M 1,5 CEI EN 60423

Tipo Grigio Chiaro	P	Ø A (mm)	B Chiave (mm)	H (mm)	Imballo standard/minimo
1143M12	M12x1,5	18,5	17	5	1.000/100
1143M16	M16x1,5	24,0	22	5	600/100
1143M20	M20x1,5	29,0	27	6	400/100
1143M25	M25x1,5	35,5	32	6	100
1143M32	M32x1,5	45,0	41	7	50
1143M40	M40x1,5	55,0	50	7	30
1143M50	M50x1,5	65,0	60	8	30
1143M63	M63x1,5	82,0	75	8	15

Disponibili anche - NERO: aggiungere N dopo il Tipo  
- GRIGIO SCURO: aggiungere G dopo il Tipo

### Passo Pg DIN 40 430 - Dimensioni DIN 46 320

Tipo Grigio Chiaro	P	Ø A (mm)	B Chiave (mm)	H (mm)	Imballo standard/minimo
1142007**	Pg 7	21	19	5	100
1142009	Pg 9	24	22	5	700/100
1142011	Pg11	26	24	5	500/100
1142013	Pg13,5	29	27	6	400/100
1142016	Pg16	33	30	6	100
1142021	Pg21	39	36	7	200/50
1142029**	Pg29	50	46	7	50
1142036**	Pg36	66	60	8	30
1142042**	Pg42	73	65	8	25
1142048**	Pg48	78	70	8	20

Disponibili anche - NERO: aggiungere N dopo il Tipo  
- GRIGIO SCURO: aggiungere G dopo il Tipo

### Passo GAS ISO 228/1

Tipo Grigio Chiaro	P	Ø A (mm)	B Chiave (mm)	H (mm)	Imballo standard/minimo
1141012**	G1/2"	29	27	6	400/100
1141112**	G1"1/2	66	60	8	30
1141200**	G2"	78	70	8	20

Disponibili anche - NERO: aggiungere N dopo il Tipo



## CONTRODADI

in Poliammide PA6 o PA6.6

1112  
1710  
1410



### Passo METRICO M 1,5 CEI EN 60423

Tipo Grigio Chiaro	P	B Chiave (mm)	H (mm)	Imballo standard/minimo
1112	M12x1,5	17	5	1.000/100
1116	M16x1,5	22	5	700/100
1120	M20x1,5	27	6	400/100
1125	M25x1,5	32	6	100
1132	M32x1,5	41	7	50
1140	M40x1,5	50	7	30
1150	M50x1,5	60	8	30
1163	M63x1,5	75	8	15

Disponibili anche - NERO: aggiungere N dopo il Tipo

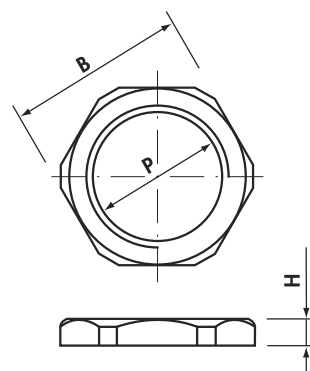


Materiale:  
POLIAMMIDE PA6 o PA6.6  
autoestinguento cl. V2 (UL 94)  
Temperatura d'impiego:  
da -20°C a +90°C (continua)  
Colore: grigio RAL 7035  
o nero RAL 9005

### Passo Pg DIN 40 430 - Dimensioni DIN 46 320

Tipo Grigio Chiaro	P	B Chiave (mm)	H (mm)	Imballo standard/minimo
1719E17*	Pg 7	17	5	1.000/100
1719**	Pg 7	19	5	100
1710	Pg 9	22	5	700/100
1711	Pg11	24	5	500/100
1712	Pg13,5	27	6	400/100
1713	Pg16	30	6	100
Δ1714E34*	Pg21	34	7	200/100
1714	Pg21	36	7	200/100
1715	Pg29	46	7,5	100/50

Disponibili anche - NERO: aggiungere N dopo il Tipo  
Δ Disponibile solo GRIGIO  
\* Esecuzione speciale; chiave esagonale non a norma



### Passo GAS ISO 228/1

Tipo Grigio Chiaro	P	B Chiave (mm)	H (mm)	Imballo standard/minimo
1410	G1/4"	19	5	800/100
1411	G3/8"	23	6	600/100
1412**	G1/2"	27	6	400/100
1413	G5/8"	30	6	100
1414	G3/4"	34	7	200/100
1415	G1"	40	7	50

Disponibili anche - NERO: aggiungere N dopo il Tipo



2033  
2032  
2031



## CONTRODADI

in Ottone nichelato

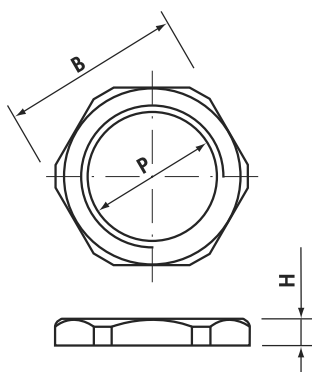
### Passo METRICO M 1,5 CEI EN 60423

Tipo Ottone Nichelato	P	B Chiave (mm)	H (mm)	Imballo standard/minimo
2033M12N	M12x1,5	16	2,8	2.000/100
2033M16N	M16x1,5	19	2,8	1.000/100
2033M20N	M20x1,5	24	3,0	600/100
2033M25N	M25x1,5	30	4,0	400/50
2033M32N	M32x1,5	36	4,0	250/25
2033M40N	M40x1,5	45	5,0	150/10
2033M50N	M50x1,5	60	5,0	100/10
2033M63N	M63x1,5	70	5,5	50/5

### Passo Pg DIN 40 430 - Dimensioni DIN 46 320

Tipo Ottone Nichelato	P	B Chiave (mm)	H (mm)	Imballo standard/minimo
2032007N	Pg 7	16*	2,8	1.500/100
2032009N	Pg 9	18	2,8	1.500/100
2032011N	Pg11	21	3,0	1.000/100
2032013N	Pg13,5	23	3,0	1.000/100
2032016N	Pg16	26	3,0	600/100
2032021N	Pg21	32	3,5	500/100
2032029N	Pg29	41	4,0	200/50
2032036N	Pg36	51	5,0	100/10
2032042N	Pg42	60	5,0	50/10
2032048N	Pg48	64	5,5	50/10

\*Dimensione diversa da DIN 46320



### Passo GAS ISO 228/1

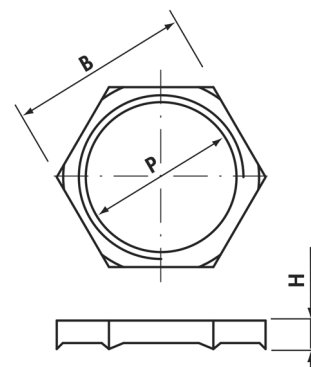
Tipo Ottone Nichelato	P	B Chiave (mm)	H (mm)	Imballo standard/minimo
2031014N	G1/4"	16	3,0	2.400/100
2031038N	G3/8"	19	3,0	1.000/100
2031012N	G1/2"	24	3,5	1.000/100
2031058N	G5/8"	26	4,0	500/50
2031034N	G3/4"	30	4,0	500/50
2031100N	G1"	37	4,0	250/25
2031118N	G1"1/8	41	4,5	100/25
2031114N	G1"1/4	45	4,5	200/20
2031112N	G1"1/2	52	5,5	100/20
2031200N	G2"	64	7,0	50/10
2031212N	G2"1/2	80	7,0	20/5
2031300N	G3"	95	8,0	20/5



## CONTRODADI PER PRESSACAVI "EMC"

in Ottone nichelato

### 20N3



Con cuspidi per garantire il contatto

Passo METRICO M 1,5 CEI EN 60423

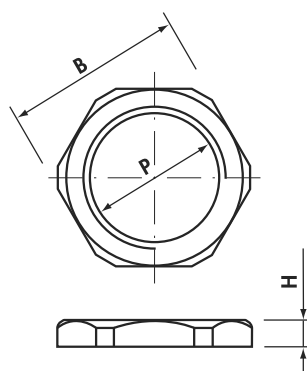
Tipo Ottone Nichelato	P	B Chiave (mm)	H (mm)	Imballo standard/minimo
20N3M12N	M12x1,5	15	3,5	1000/100
20N3M16N	M16x1,5	19	3,5	1000/100
20N3M20N	M20x1,5	24	3,5	500/100
20N3M25N	M25x1,5	30	4,0	400/100
20N3M32N	M32x1,5	36	4,0	200/100
20N3M40N	M40x1,5	46	4,7	100/50
20N3M50N	M50x1,5	60	5,7	50/50
20N3M63N	M63x1,5	70	6,7	50/25

## CONTRODADI PER PRESSACAVI MAXIINOX

in Acciaio Inox 303 (X8 CrNiS 18-9)

in Acciaio Inox 316L (X2 CrNiMo 17-12-2)

### 7032 7033



Passo METRICO M 1,5 CEI EN 60423

Acciaio Inox AISI 303	Acciaio Inox AISI 316L	P	B Chiave (mm)	H (mm)	AISI 303 Imballo standard/minimo	AISI 316L Imballo standard/minimo
7033M12	7033AM12	M12x1,5	16	2,8	450/30	300/20
7033M16	7033AM16	M16x1,5	20	2,8	450/30	300/20
7033M20	7033AM20	M20x1,5	24	3,5	250/25	200/20
7033M25	7033AM25	M25x1,5	29	4,0	160/20	120/15
7033M32	7033AM32	M32x1,5	36	4,0	105/15	84/12
7033M40	7033AM40	M40x1,5	45	5,0	60/15	40/10
7033M50	7033AM50	M50x1,5	57	5,0	40/10	28/7
7033M63	7033AM63	M63x1,5	70	5,5	32/8	20/5

Passo Pg DIN 40 430

Acciaio Inox AISI 303	Acciaio Inox AISI 316L	P	B Chiave (mm)	H (mm)	AISI 303 Imballo standard/minimo	AISI 316L Imballo standard/minimo
7032007	7032A007	Pg 7	16	2,8	450/30	300/20
7032009	7032A009	Pg 9	20	2,8	450/30	300/20
7032011	7032A011	Pg11	22	3,0	300/30	200/20
7032013	7032A013	Pg13,5	22	3,0	300/30	200/20
7032016	7032A016	Pg16	27	3,0	240/30	160/20
7032021	7032A021	Pg21	32	3,5	160/20	150/15
7032029	7032A029	Pg29	41	4,0	60/15	40/10
7032036	7032A036	Pg36	50	5,0	40/10	28/7
7032042	7032A042	Pg42	60	5,0	40/10	20/5
7032048	7032A048	Pg48	64	5,5	32/8	20/5





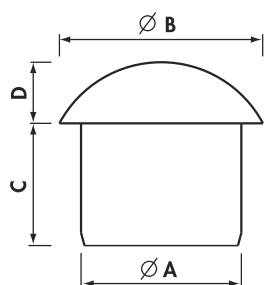
Per pressacavi tipo:

**MAXIblock®**  
**MAXIbrass®**  
**MAXIinox®**



Materiale: POLIAMMIDE PA6.6  
 autoestingente cl. V2 (UL 94)  
 Temperatura d'impiego:  
 da -20°C a +90°C (continua)  
 Colore: nero RAL 9005

Campo di applicazione:  
 adatto per chiudere il foro del passagio cavo dei pressacavi, garantendo al sistema il mantenimento del grado di protezione IP 68.



### Tappi

Tipo	Adatto per		Ø A (mm)	Ø B (mm)	C (mm)	D (mm)	Imballo standard/minimo
	MAXIblock®	MAXIbrass® MAXIinox®					
TCP5	M12R + Pg7R	M12R	4,5	8,5	10,8	4,5	3.000/100
TCP10	Pg9R	Pg9R	6,0	12,0	12,0	4,5	2.000/100
TCP12	M12 + Pg7	M12 + Pg7	6,8	12,0	12,0	4,5	1.000/100
	M16R + Pg11R	M16R + Pg11R					
TCP15	Pg9	Pg9	8,0	11,0	11,5	5,0	1.500/100
TCP18	M16 + Pg11	M16 + Pg11	9,5	12,5	13,0	5,0	800/100
TCP20	M20R	M20R	10,0	15,0	14,0	6,0	800/100
	Pg13,5 + Pg13,5R	Pg13 + Pg13,5R					
	Pg16R	Pg16R					
TCP25	M20 + Pg16	M20 + Pg16	12,5	17,0	15,0	8,0	400/100
TCP30	M25R + M32R	M25R + M32R	12,5	22,5	18,0	9,0	300/100
	Pg21R	Pg21R					
TCP35	M25 + Pg21	M25 + Pg21	16,0	19,5	18,0	8,0	300/100
TCP40	M32	M32	19,0	22,5	19,0	9,0	150/50
TCP45	M40R + Pg29 + Pg36R	M40R + Pg29	22,0	30,0	20,0	10,0	100/50
TCP50	M40 + M50R + Pg42R	M40 + M50R	27,5	38,0	25,0	12,0	50/25
TCP55	Pg36	Pg36	31,5	36,5	23,5	12,0	50/25
TCP60	M50	M50	34,5	40,0	23,5	12,0	50/25
TCP65	M63R + Pg42 + Pg48R	M63R + Pg42	37,5	48,0	26,5	12,0	30/15
TCP70	M63 + Pg48	M63 + Pg48	43,0	48,0	26,5	12,0	30/15

R: identifica il pressacavo con riduzione del campo di serraggio



## ACCESSORI PER PRESSACAVI

in Neoprene® 70 sh A

# 36A 36C

Per pressacavi tipo:

**MAXIblock®**  
**MAXIbrass®**  
**MAXIinox**

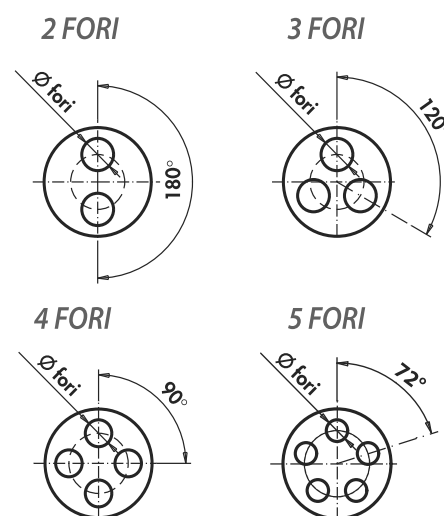
Materiale:  
NEOPRENE® 70 sh A  
Temperatura d'impiego:  
da -40°C a +130°C  
Grado di protezione: IP 68  
Colore: nero

Campo di applicazione:  
adatta per serrare più cavi  
contemporaneamente utilizzando  
un solo pressacavo.



### Guarnizioni multiforo

Tipo	Adatto per		n° fori	Ø fori (mm)	Imballo standard/minimo
	MAXIblock®	MAXIbrass® MAXIinox			
36A3M1623	M16 + Pg11	M16 + Pg11	2	3,0	1.500/100
36A3M1624	M16 + Pg11	M16 + Pg11	2	4,0	1.000/100
36A3M16322	M16 + Pg11	M16 + Pg11	3	2,2	1.000/100
36A3M2025	M20 + Pg13,5	M20 + Pg13,5 + Pg16	2	5,0	500/100
36A3M2026	M20 + Pg13,5	M20 + Pg13,5 + Pg16	2	6,0	500/100
36A3M2034	M20 + Pg13,5	M20 + Pg13,5 + Pg16	3	4,0	500/100
36A3M2035	M20 + Pg13,5	M20 + Pg13,5 + Pg16	3	5,0	500/100
36A3M20356	M20 + Pg13,5	M20 + Pg13,5 + Pg16	3	5,6	500/100
36A3M2526	M25	M25 + Pg21	2	6,0	300/50
36A3M2536	M25	M25 + Pg21	3	6,0	300/50
36A3M2537	M25	M25 + Pg21	3	7,0	300/50
36A3M2545	M25	M25 + Pg21	4	5,0	300/50
36A3M2546	M25	M25 + Pg21	4	6,0	300/50
36A3M2554	M25	M25 + Pg21	5	4,0	300/50
36C3M252105	M25	M25 + Pg21	2	5+10,5	300/50
36A3M3228	M32	M32	2	8,0	150/50
36A3M3239	M32	M32	3	9,0	150/50
36A3M32465	M32	M32	4	6,5	150/50
36A3M3248	M32	M32	4	8,0	150/50
36A3M4078	M40	M40	7	8,0	100/100
36A3M40106	M40	M40	10	6,0	100/100
36A3M5088	M50 + Pg 36	M50 + Pg 36	8	8,0	50/50
36C201629	Pg16	-	2	3+9	400/50



## ACCESSORI PER PRESSACAVI

in Poliammide PA6.6

Materiale: POLIAMMIDE PA6.6  
Temperatura d'impiego:  
da -20°C a +90°C (continua)  
Colore: grigio RAL 7035

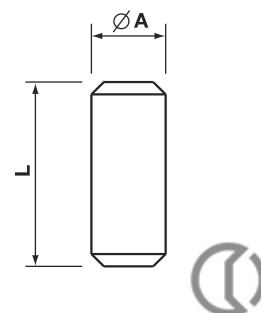
Campo di applicazione:  
adatto per chiudere i fori inutilizzati  
delle guarnizioni multiforo garantendo  
al sistema il mantenimento del  
grado di protezione IP 68.

# TGM



### Cilindretti per chiusura fori

Tipo	Adatto per guarnizione	Ø A (mm)	L (mm)	Imballo standard/minimo
TGM38	36A3M1623	3	10	5.000/100
TGM48	36A3M1624 + 36A3M2034 + 36A3M2554	4	8	5.000/100
TGM58	36A3M2025	5	8	5.000/100
TGM513	36A3M2545	5	13	2.500/50
TGM613	36A3M2526 + 36A3M2536 + 36A3M40106	6	13	2.000/50
TGM713	36A3M2537	7	13	2.000/50
TGM817	36A3M3248 + 36A3M5088 + 36A3M4078	8	17	100



2093  
2043  
20A4

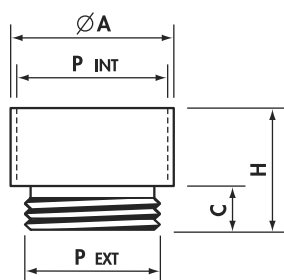


Fig. 1

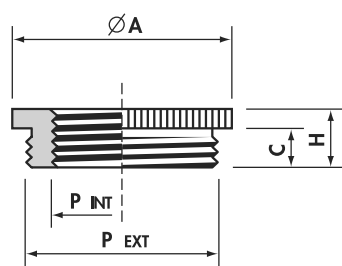


Fig. 2

## ACCESSORI

in Ottone nichelato

### Ampliatori

#### Passo METRICO M 1,5 CEI EN 60423

Tipo	P EXT	P INT	Ø A (mm)	C (mm)	H (mm)	Imballo standard/minimo
20931216N	M12x1,5	M16x1,5	18	5	15,5	500/100
20931620N	M16x1,5	M20x1,5	22	5	17,5	300/100
20932025N	M20x1,5	M25x1,5	27	6	20,0	150/50
20932532N	M25x1,5	M32x1,5	34	7	22,5	100/50
20932540N	M25x1,5	M40x1,5	42	7	23,5	50/50
20933240N	M32x1,5	M40x1,5	42	8	24,5	50/50
20933250N	M32x1,5	M50x1,5	52	8	27,5	25/25
20934050N	M40x1,5	M50x1,5	52	8	27,5	25/25
20935063N	M50x1,5	M63x1,5	66	9	31,0	20/10

### Riduzioni

#### Passo METRICO M 1,5 CEI EN 60423

Tipo	P EXT	P INT	Ø A (mm)	C (mm)	H (mm)	Imballo standard/minimo
20431612N	M16x1,5	M12x1,5	18	5	7,5	1.000/100
20432012N	M20x1,5	M12x1,5	22	6	9,0	600/100
20432016N	M20x1,5	M16x1,5	22	6	9,0	500/100
20432512N	M25x1,5	M12x1,5	27	7	10,0	300/50
20432516N	M25x1,5	M16x1,5	27	7	10,0	300/50
20432520N	M25x1,5	M20x1,5	27	7	10,0	300/100
20433220N	M32x1,5	M20x1,5	34	8	11,0	100/25
20433225N	M32x1,5	M25x1,5	34	8	11,0	200/50
20434025N	M40x1,5	M25x1,5	43	8	11,5	100/25
20434032N	M40x1,5	M32x1,5	43	8	11,5	100/25
20435032N	M50x1,5	M32x1,5	53	9	12,5	50/10
20435040N	M50x1,5	M40x1,5	53	9	12,5	50/25
20436340N	M63x1,5	M40x1,5	66	10	14,0	30/10
20436350N	M63x1,5	M50x1,5	66	10	14,0	30/10

### Adattatori da M 1,5 a Pg

Tipo	P EXT	P INT	Fig.	Ø A (mm)	C (mm)	H (mm)	Imballo standard/minimo
20A42011N	M20x1,5	Pg11	1	22	6,5	17,5	300/100
20A42016N	M20x1,5	Pg16	1	24	6,5	20,0	200/50
20A42513N	M25x1,5	Pg13,5	2	27	7,0	10,0	300/50
20A42516N	M25x1,5	Pg16	2	27	7,0	10,0	300/50
20A43216N	M32x1,5	Pg16	2	36	8,0	11,5	100/25
20A43221N	M32x1,5	Pg21	2	36	8,0	11,5	100/25

### Adattatori da Pg a M 1,5

20A40916N	Pg 9	M16x1,5	1	20	6,0	15,0	400/100
20A41120N	Pg11	M20x1,5	1	22	6,0	16,0	300/100
20A41320N	Pg13,5	M20x1,5	1	24	6,5	16,5	200/50
20A41620N	Pg16	M20x1,5	2	24	6,5	9,5	50/50
20A42120N	Pg21	M20x1,5	2	30	7,0	10,0	100/100
20A42125N	Pg21	M25x1,5	2	30	7,0	10,0	100/100
20A42925N	Pg29	M25x1,5	2	39	8,0	11,5	50/50



# ACCESSORI

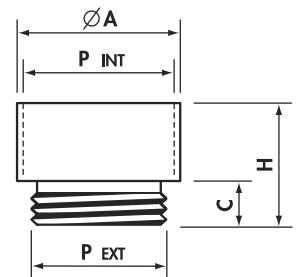
in Ottone nichelato

1800  
2042

## Ampliatori

### Passo Pg DIN 40 430 - Dimensioni DIN 46 320-K

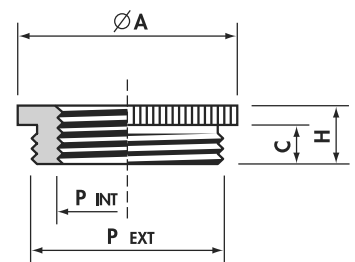
Tipo	P EXT	P INT	Ø A (mm)	C (mm)	H (mm)	Imballo standard/minimo
180709	Pg 7	Pg 9	17	5,0	15,0	600/100
180911	Pg 9	Pg11	20	6,0	16,5	500/100
180913	Pg 9	Pg13,5	22	6,0	17,5	300/100
181113	Pg11	Pg13,5	22	6,0	17,5	300/100
181116	Pg11	Pg16	24	6,0	18,5	100/50
181316	Pg13,5	Pg16	24	6,5	19,0	200/50
181321	Pg13,5	Pg21	30	6,5	21,0	150/50
181621	Pg16	Pg21	30	6,5	21,0	100/25
182129	Pg21	Pg29	39	7,0	23,0	75/25
182936	Pg29	Pg36	50	8,0	27,5	30/10
183642	Pg36	Pg42	57	9,0	31,0	20/10
184248	pg42	pg48	64	10,0	33,0	20/10



## Riduzioni

### Passo Pg DIN 40 430 - Dimensioni DIN 46 320-H

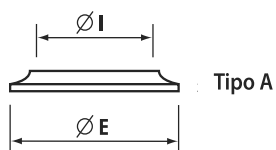
Tipo	P EXT	P INT	Ø A (mm)	C (mm)	H (mm)	Imballo standard/minimo
20420907N	Pg 9	Pg 7	17	6,0	8,5	800/100
20421107N	Pg11	Pg 7	20	6,0	8,5	600/100
20421109N	Pg11	Pg 9	20	6,0	8,5	600/100
20421307N	Pg13,5	Pg 7	22	6,5	9,0	600/100
20421309N	Pg13,5	Pg 9	22	6,5	9,0	600/100
20421311N	Pg13,5	Pg11	22	6,5	9,0	600/100
20421607N	Pg16	Pg 7	24	6,5	9,5	300/50
20421609N	Pg16	Pg 9	24	6,5	9,5	400/100
20421611N	Pg16	Pg11	24	6,5	9,5	400/100
20421613N	Pg16	Pg13,5	24	6,5	9,5	400/100
20422111N	Pg21	Pg11	30	7,0	10,0	200/50
20422113N	Pg21	Pg13,5	30	7,0	10,0	200/50
20422116N	Pg21	Pg16	30	7,0	10,0	200/50
20422916N	Pg29	Pg16	39	8,0	11,5	100/25
20422921N	Pg29	Pg21	39	8,0	11,5	100/25
20423621N	Pg36	Pg21	50	9,0	12,5	50/25
20423629N	Pg36	Pg29	50	9,0	12,5	50/25
20424236N	Pg42	Pg36	57	10,0	14,0	50/25
20424836N	Pg48	Pg36	64	10,0	14,0	50/25
20424842N	Pg48	Pg42	64	10,0	14,0	50/25



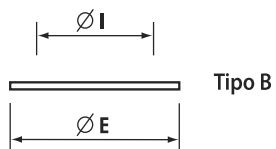




Materiale:  
ACCIAIO UNI 5961/84 zincato



Tipo A



Tipo B

## Rondelle

Tipo	Adatta per	Ø E (mm)	Ø I (mm)	Imballo standard/minimo
6010.14	Pg7 + G1/4"	11,0	8,0	15.000/1.000
6010.38	Pg9 + G3/8"	14,5	10,0	5.000/1.000
6010.11	Pg11 + G3/8"	17,0	12,0	5.000/1.000
6010.12	Pg13,5 + G1/2"	18,0	14,0	4.000/1.000
6010.58	Pg16 + G5/8"	20,0	15,5	3.000/1.000
6010.34	G3/4"	24,0	18,5	2.500/500
6010.114	G1"1/4	38,0	33,0	1.000/500
6010.21	Pg21 + G3/4"	26,5	20,0	2.000/500
6010.01	G1"	30,0	24,5	1.500/500
6010.29	Pg29 + G1"1/8	35,0	26,5	1.000/500
6010.36	Pg36 + G1"1/2	45,0	38,0	750/250
6010.42	Pg42	51,0	42,5	500/250
6010.48	Pg48 + G2"	57,0	48,0	400/100

In funzione della disponibilità le rondelle potranno essere della tipologia A o B

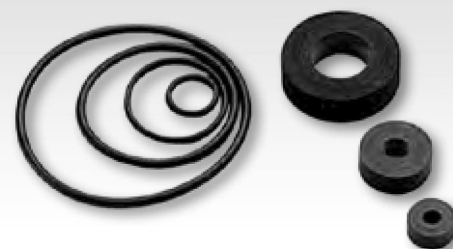


# GUARNIZIONI

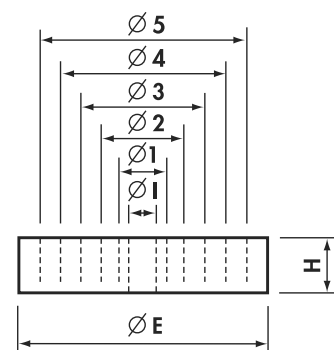
in Nitrilebutadiene NBR

1880

1890



Materiale:  
NITRILEBUTADIENE NBR nero a settori  
multipli concentrici



## Guarnizioni concentriche

Tipo	Adatta per Pressacavi IPS4 (1700., 2001., 2002., 2003..)	Ø E (mm)	Ø 5 (mm)	Ø 4 (mm)	Ø 3 (mm)	Ø 2 (mm)	Ø 1 (mm)	Ø I (mm)	Ø H (mm)	Imballo standard/minimo
1880	Pg9 + M16	13,3	-	-	-	10,0	7,5	5,0	5,5	1.500/100
1881	Pg11	16,5	-	-	-	12,5	10,0	7,5	6,0	1.000/100
1882	Pg13,5 + M20 + G1/2"	18,3	-	-	-	12,5	10,0	7,5	6,0	800/100
1883	Pg16 + G5/8"	20,4	-	-	15,0	12,5	10,0	7,5	7,0	600/100
1884	Pg21 + M25	26,0	-	-	19,0	16,0	13,0	10,0	8,0	300/100
1884A	Pg21 + M25	26,0	-	-	20,5	18,0	15,0	10,5	8,0	50/25
1885*	Pg29 + M32 + G1"1/8	34,7	-	-	27,0	24,0	21,0	18,0	9,5	150/50
1886	Pg36 + G1"1/2 + M40	44,7	-	-	33,0	30,0	27,0	24,0	12,0	100/50
1887*	Pg42 + M50	51,7	-	-	39,0	36,0	33,0	30,0	14,0	50/25
1888/5	Pg48 + G2" + M63	57,0	45	41	37,0	33,0	29,0	24,0	14,0	75/25
1888*	Pg48 + G2" + M63	57,0	-	-	45,0	42,0	39,0	36,0	14,0	50/25

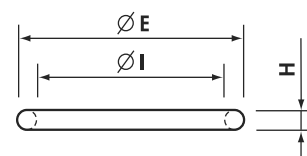
\*materiale: GOMMA NR

## Guarnizioni O-Rings

Tipo	Adatta per	Ø E (mm)	Ø I (mm)	H (mm)	Imballo standard/minimo
1889	M12	12,81	9,25	1,78	1.000/1.000
1890	Pg7 + G1/4"	14,38	10,82	1,78	5.000/1.000
1890A	M16 + Pg9 + G3/8"	15,98	12,42	1,78	5.000/1.000
1891	Pg11	19,16	15,60	1,78	5.000/1.000
1891A	M20	20,73	17,17	1,78	5.000/1.000
1892	Pg13,5 + G1/2"	22,33	18,77	1,78	5.000/1.000
1892A	Pg16 + G5/8"	23,91	20,35	1,78	5.000/1.000
1892B	M25	25,51	21,95	1,78	5.000/1.000
1893	Pg21	28,68	25,12	1,78	3.000/500
1893A	M32	30,00	26,00	2,00	500/500
1925.3	G3/4"	30,31	25,07	2,62	1.000/500
1894	G1"	35,06	29,82	2,62	1.000/500
1895	M40 + Pg29 + G1"1/8	39,84	34,60	2,62	1.000/500
1896	G1"1/4	43,01	37,77	2,62	500/500
1897	Pg36 + G1"1/2	49,36	44,12	2,62	800/100
1898	Pg42 + G1"3/4	55,71	50,47	2,62	800/100
1899	Pg48 + G2"	62,06	56,82	2,62	100
1899A	G2"1/2	76,50	69,44	3,53	100/1
1899B	G3"	92,60	81,92	5,34	100/1



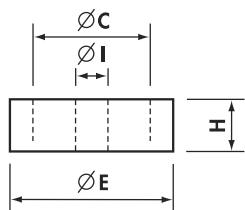
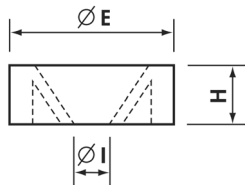
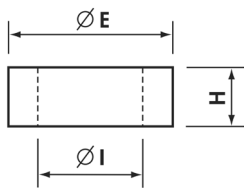
Materiale:  
NITRILEBUTADIENE NBR 70 sh



341  
342  
343  
344



Materiale:  
in Polivinilcloruro 50 sh A  
Colore: Rosso



## GUARNIZIONI

in Polivinilcloruro 50 sh A

### Cilindriche

Tipo	Adatta per Pressacavi IP54 (1700., 2001., 2002., 2003..)	C (mm)	ØE (mm)	ØI (mm)	H (mm)	Imballo standard/minimo
3411014	G1/4"	-	10,9	6,7	6,0	1.500/100
3411038	G3/8" + M16	-	14,5	8,5	6,0	1.000/100
3411012	Pg13,5 + G1/2" + M20	-	18,0	11,0	7,5	500/100
3412016	Pg16 + G5/8"	-	20,0	14,0	7,5	300/100
3422016	Pg16 + G5/8"	-	20,0	10,0	7,5	300/100
3411034	G3/4"	-	23,5	17,5	8,0	300/100
3411100	G1"	-	29,0	22,0	10	200/100
3412011	Pg11	-	16,5	10,0	7,0	1.000/100
3412021	Pg21 + M25	-	26,0	18,0	8,5	300/100
3422021	Pg21 + M25	-	26,0	13,0	8,5	250/50
3412029	Pg29 + G1"1/8 + M32	-	35,0	26,0	10,0	200/100

### A membrana

Tipo	Adatta per Pressacavi IP54 (1700., 2001., 2002., 2003..)	C (mm)	ØE (mm)	ØI (mm)	H (mm)	Imballo standard/minimo
3431100	G1"	-	29	15	9,5	200/100

### A "cipolla"

Tipo	Adatta per Pressacavi IP54 (2001., 2002., 2003..)	C (mm)	ØE (mm)	ØI (mm)	H (mm)	Imballo standard/minimo
3441012	G1/2" + Pg13,5 + M20	13	18,5	8	6,5	500/100
3441034	G3/4"	17	23	12,5	8,5	300/100



## GUARNIZIONI PIANE

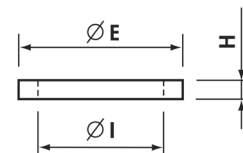
in Gomma Stirene Butadiene SBR 70shA

Tipo	Adatta per	Ø E (mm)	Ø I (mm)	H (mm)	Imballo standard/minimo
3572007	Pg7	16,5	11,5	1,0	4.000/100
3572011	Pg11	23,0	17,5	1,0	2.500/100
35720131	Pg13,5 + M20X1,5 + G1/2"	27,5	20,5	1,4	1.000/100
3572013	Pg13,5	30,0	20,5	2,2	1.000/100
3572016	Pg16	29,0	23,0	2,0	1.000/100
3572021	Pg21	33,5	27,0	3,0	500/100
3573M16	M16x1,5	20,5	16,3	1,0	3.000/100
3573M20	M20X1,5 + Pg13,5 + G1/2"	25,5	20,5	1,0	4.000/100
3573M25	M25x1,5	30,5	25,5	1,0	2.000/100
3573M32	M32x1,5	40,5	32,5	1,0	1.500/100

# 357



Materiale: GOMMA STIRENE  
BUTADIENE SBR 70 sh A  
Temperatura d'impiego:  
da -20°C a +70°C  
Colore: grigio



## GUARNIZIONI PIANE

in Neoprene® 80 sh A

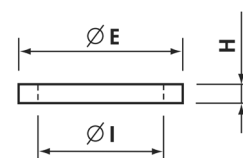
Tipo	Adatta per	Ø E (mm)	Ø I (mm)	H (mm)	Imballo standard/minimo
FD M12	M12	16,0	10,0	1,2	2.500/50
FD 7	Pg7 + G1/4"	17,0	11,3	1,2	3.000/50
FD 9	Pg9 + M16	20,0	13,9	1,2	2.000/50
FD M16	M16* + G3/8"	20,0	15,5	1,2	2.000/50
FD 11	Pg11	23,0	17,1	1,2	2.000/50
FD M20	M20	24,0	18,0	1,2	2.000/50
FD 13,5	Pg13,5 + G1/2"	25,0	19,0	1,2	2.500/50
FD 16	Pg16 + G5/8"	27,0	21,0	1,2	1.500/50
FD M25	M25	31,0	23,0	1,2	1.000/20
FD 21	Pg21 + G3/4"	34,5	27,0	1,5	1.000/25
FD M32	M32 + G1"	40,0	30,0	1,5	600/20
FD 29	Pg29 + G1"1/8"	45,0	35,2	1,5	500/25
FD M40	M40 + G1"1/4"	46,0	38,0	1,2	500/20
FD 36	Pg36 + G1"1/2"	54,0	45,5	1,2	250/25
FD M50	M50	55,0	47,5	1,1	10
FD 42	Pg42 + G1"3/4"	62,0	52,0	1,1	10
FD 48	Pg48 + G2"	68,0	58,0	1,1	10
FD M63	M63	68,0	60,5	1,0	500/5

\*consigliata con filettatura senza gola di scarico sottotesta

# FD



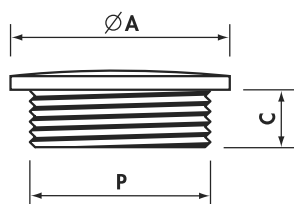
Materiale: NEOPRENE® 80 sh A  
Temperatura d'impiego:  
da -25°C a +100°C  
Colore: nero



# 1053 1052



Materiale: POLIAMMIDE PA6  
rinforzato con fibra di vetro  
autoestinguento cl. HB (UL 94)  
Temperatura d'impiego:  
da -20°C a +90°C (continua)  
Grado di protezione: IP 54  
Colore: grigio RAL 7035 o nero RAL  
9005



## TAPPI

in Poliammide PA6

### Passo METRICO M 1,5 CEI EN 60423

Tipo Grigio Chiaro	P	Ø A (mm)	C (mm)	Imballo standard/minimo
1053M12	M12x1,5	15	6	100
1053M16	M16x1,5	20	6	100
1053M20	M20x1,5	25	7	100
1053M25	M25x1,5	30	7	100
1053M32	M32x1,5	37	9	50
1053M40	M40x1,5	47	9	30
1053M50	M50x1,5	58	10	20
1053M63	M63x1,5	72	12	10

Disponibili anche NERO: aggiungere N dopo il Tipo

### Passo Pg DIN 40 430 - Dimensioni DIN 46 320

Tipo Grigio Chiaro	P	Ø A (mm)	C (mm)	Imballo standard/minimo
1052007	Pg 7	15	6	100
1052009	Pg 9	19	6	100
1052011	Pg11	22	7	100
1052013	Pg13,5	25	7	100
1052016	Pg16	27	7	100
1052021	Pg21	33	9	50
1052029	Pg29	44	9	100/50
1052036	Pg36	55	10	20
1052042	Pg42	62	10	10
1052048	Pg48	69	12	10

Disponibili anche NERO: aggiungere N dopo il Tipo



# TAPPI

in Polistirolo PS

# 1253 1840



## Passo METRICO M 1,5 CEI EN 60423

Tipo Grigio Chiaro	P	Ø A (mm)	C (mm)	Imballo standard/minimo
1253M12	M12x1,5	15	6	100
1253M16	M16x1,5	20	6	100
1253M20	M20x1,5	25	7	100
1253M25	M25x1,5	30	7	100
1253M32	M32x1,5	37	9	50
1253M40	M40x1,5	47	9	30
1253M50	M50x1,5	58	10	20
1253M63	M63x1,5	72	12	10

Disponibili anche NERO: aggiungere N dopo il Tipo

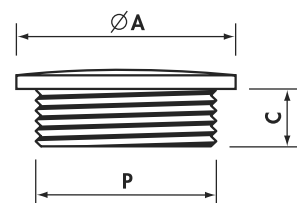
## Passo Pg DIN 40 430 - Dimensioni DIN 46 320

Tipo Grigio Chiaro	P	Ø A (mm)	C (mm)	Imballo standard/minimo
1840	Pg 7	15	6	100
1841	Pg 9	19	6	100
1842	Pg11	22	7	100
1843	Pg13,5	25	7	100
1844	Pg16	27	7	100
1845	Pg21	33	9	50
1846	Pg29	44	9	100/50
1847	Pg36	55	10	20
1848	Pg42	62	10	10
1849	Pg48	69	12	10

Disponibili anche NERO: aggiungere N dopo il Tipo

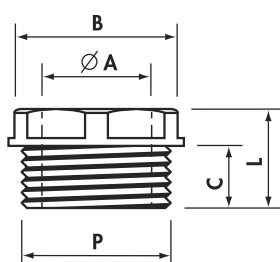


Materiale: POLISTIROLO PS  
 Temperatura d'impiego:  
 da -20°C a +60°C (continua)  
 Colore: grigio RAL 7035 o nero RAL 9005





Materiale: POLIAMMIDE PA6 autoestinguente cl. V0 (UL 94)  
 Temperatura d'impiego:  
 da -20°C a +90°C (continua)  
 Colore: grigio RAL 7035 o nero RAL 9005



## Testine passanti

## Passo Pg DIN 40 430 - Dimensioni DIN 46 320

Tipo Grigio Chiaro	P	Ø A (mm)	B Chiave (mm)	C (mm)	L min-max (mm)	Imballo standard/minimo
1700.2*	Pg 9	10,0	16	9,0	14,0	600/100
1701.2*	Pg11	11,5	19	10,0	15,0	300/100
1702.2*	Pg13,5	13,5	21	11,0	16,5	300/100
1703.2	Pg16	16,0	23	12,5	18,5	200/100
1704.2	Pg21	22,0	30	12,0	17,5	100/50
1705.2	Pg29	27,0	40	15,0	22,0	50/50

## Passo GAS ISO 228/1

Tipo Grigio Chiaro	P	Ø A (mm)	B Chiave (mm)	C (mm)	L min-max (mm)	Imballo standard/minimo
1830*	G1/4"	8,5	15	8,5	13,5	800/100
1831*	G3/8"	11,5	17	9,0	14,0	300/100
1832*	G1/2"	13,0	21	11,0	16,5	300/100

## Passo METRICO M 1,5 CEI EN 60423

Tipo Grigio Chiaro	P	Ø A (mm)	B Chiave (mm)	C (mm)	L min-max (mm)	Imballo standard/minimo
Δ 1835G	M16x1,5	11,5	17	9	14,0	100/100
1836*	M20x1,5	13,5	21	11	16,5	300/100

\*Disponibili anche NERO: aggiungere N dopo il Tipo

Δ Disponibile solo grigio scuro RAL 7001

## Testine cieche

## Passo Pg DIN 40 430 - Dimensioni DIN 46 320

Tipo Grigio Chiaro	P	Ø A (mm)	B Chiave (mm)	C (mm)	L min-max (mm)	Imballo standard/minimo
1702.5*	Pg13,5	-	21	11,0	17,0	300/100
1703.5	Pg16	-	23	12,5	18,5	200/100

## Passo GAS ISO 228/1

Tipo Grigio Chiaro	P	Ø A (mm)	B Chiave (mm)	C (mm)	L min-max (mm)	Imballo standard/minimo
1861*	G3/8"	-	17	9	14	600/100
1862*	G1/2"	-	21	11	16,5	200/100

## Passo METRICO M 1,5 CEI EN 60423

Tipo Grigio Chiaro	P	Ø A (mm)	B Chiave (mm)	C (mm)	L min-max (mm)	Imballo standard/minimo
1866*	M20x1,5	-	21	11	17	100

\*Disponibile anche NERO: aggiungere N dopo il Tipo

