

I nippli serie NP, con imbrocchi maschio - maschio, consentono il collegamento di due imbrocchi femmina.



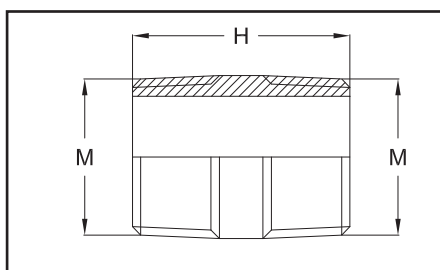
<b>Classificazione:</b> 94/9/EC	Gruppo II	Categoria 2GD
<b>Installazione:</b> EN 60079.14	zona 1 - zona 2 (Gas)	zona 21 - zona 22 (Polveri)
<b>Esecuzione:</b>	CE 0722 Ex II 2 GD Ex d IIC/Ex e II Ex tD A21 IP66/67	
<b>Certificato:</b>	ATEX	CESI 01 ATEX 104U
	IECEx	IECEx CES 15.0005U
	TR CU	DISPONIBILE (-60°C +150°C)

<b>Norme:</b>	CENELEC EN 60079-0: 2012, EN 60079-1: 2007, EN 60079-7: 2007, EN 60079-31: 2009 ed alla DIRETTIVA EUROPEA 94/9/EC: 1994 IEC60079-0: 2004, IEC60079-1: 2003, IEC60079-7: 2006-07, IEC61241-0: 2004, IEC61241-1: 2004 Direttiva RoHS 2002/95/CE
---------------	---

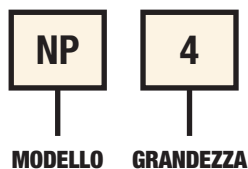
<b>Temp. di esercizio:</b>	-40°C +150°C
----------------------------	--------------

<b>Grado di protezione:</b>	IP66/67
-----------------------------	---------

I certificati sono consultabili sul sito [www.cortemgroup.com](http://www.cortemgroup.com)



Esempio codice di ordinazione



### TABELLA DI SELEZIONE MANICOTTI NP

Codice In acciaio zincato	Filettatura F	Dimensioni in mm	Peso
		H	Kg
NP1G	1/2" ISO 7/1	48	0,05
NP2G	3/4" ISO 7/1	48	0,06
NP3G	1" ISO 7/1	60	0,10
NP4G	1 1/4" ISO 7/1	55	0,14
NP5G	1 1/2" ISO 7/1	55	0,15
NP6G	2" ISO 7/1	55	0,20
NP7G	2 1/2" ISO 7/1	68	0,45
NP8G	3" ISO 7/1	68	0,70
NP10G	4" ISO 7/1	68	1,0
NP12G	5" ISO 7/1	68	1,25
NP14G	6" ISO 7/1	68	1,27

#### NOTE TECNICHE:

- Disponibili anche con filettatura NPT (esempio codice NP3NG)
- Disponibili anche con filettatura UNI ISO228/1 (esempio codice NP2CG)
- Disponibili anche con filettatura ISO METRICA (esempio codice NP4IG)
- Disponibili anche in acciaio inox (esempio codice NP2S)
- Disponibili anche in alluminio (esempio codice NP2A)
- Disponibili anche in ottone (esempio codice NP2B)
- Per equivalenze filettatura vedere la tabella di correlazione presente nell'ultima pagina