

## MSU Armature illuminanti di segnalazione



Le armature illuminanti di segnalazione serie MSU sono progettate per essere utilizzate in ambienti a rischio di esplosione come segnalazione visiva di pericoli e per qualsiasi altra esigenza di comunicazione, anche in sostituzione della segnalazione acustica.

È un dispositivo multi-unità formato da una base in lamiera, fissabile su pareti, pali, ecc, dalle armature di segnalazione serie EVML-50/G e da una custodia 'Ex e', serie SA in alluminio. Le armature di segnalazione EVML-50/G sono disponibili con LED e globo di diversi colori: blu, rosso, verde, ambra e neutro.



### CARATTERISTICHE

- Unità multi-segnalazione precablata pronta all'uso
- Resistente alla corrosione
- Verniciatura RAL7035
- Adatto per ambienti offshore/ onshore
- Custodia di derivazione 'Ex e'
- Veloce e facile da collegare
- Pressacavo , range cavo 11 ÷ 20
- Alta protezione IP66
- Ampio intervallo di temperatura -40°C...+ 60°C
- Lente che migliora la luce, 5 opzioni di colore
- Fino a 5 fuochi
- Alimentazione: 230 Vac
- Frequenza nominale: 50-60 Hz
- Lumen (lampade a segnale singolo): 1.032 lm
- Max. intensità luminosa (lampade a singolo segnale): 385 cd

### ACCESSORI A RICHIESTA / ESECUZIONI SPECIALI

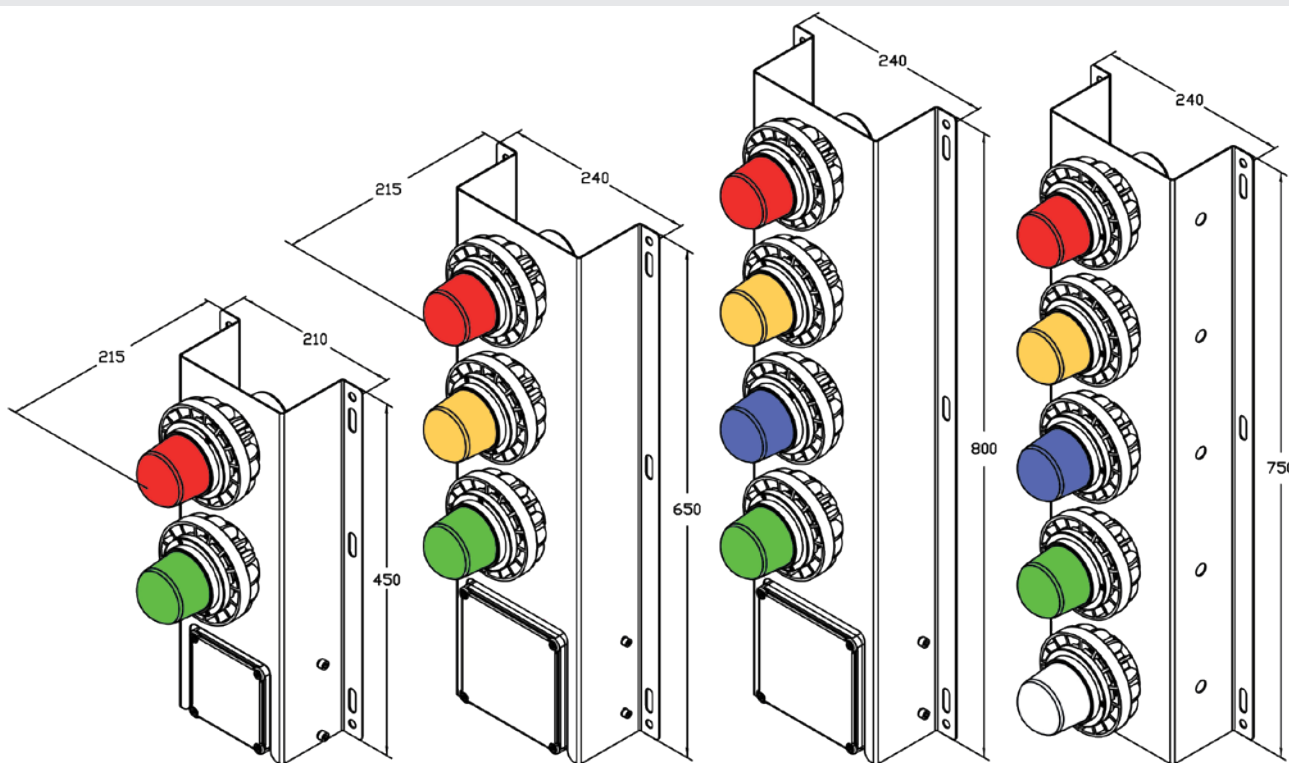
Tensione nominale 110 V ca/cc

Differenti combinazioni segnalatori a richiesta

Codice	Tipo Lampada	Dispositivo	Watt	Classe (Ta = +40°C)	Max Temperatura superficiale °C (Ta= +40°C)
MSU-2RV	LED	2 indicatori	19 W	T6	60
MSU-3RGV	LED	3 indicatori	19 W	T6	60
MSU-4RGBV	LED	4 indicatori	19 W	T6	60
MSU-5RGBVI	LED	5 indicatori	19 W	T6	60



## DISEGNO DIMENSIONALE



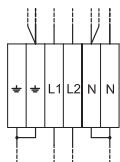
**MSU-2RV**  
Rosso  
Verde

**MSU-3RGV**  
Rosso  
Ambra  
Verde

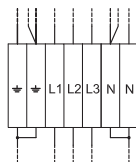
**MSU-4RGBV**  
Rosso  
Ambra  
Blu  
Verde

**MSU-5RGBVI**  
Rosso  
Ambra  
Blu  
Verde  
Neutro

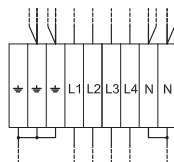
## COLLEGAMENTO ELETTRICO



**MSU-2RV**



**MSU-3RGV**



**MSU-4RGBV**

Cablaggio all'interno della cassetta di derivazione

